



**DIPLOMATIC
HYDRAULICS**

41 250/103 RD



MDD44

НАПРАВЛЯЮЩИЙ РАСПРЕДЕЛИТЕЛЬ С ЭЛЕКТРОМАГНИТНЫМ УПРАВЛЕНИЕМ

ДЛЯ ПОСТОЯННОГО ТОКА - СЕРИЯ 50
ДЛЯ ПЕРЕМЕННОГО ТОКА - СЕРИЯ 55

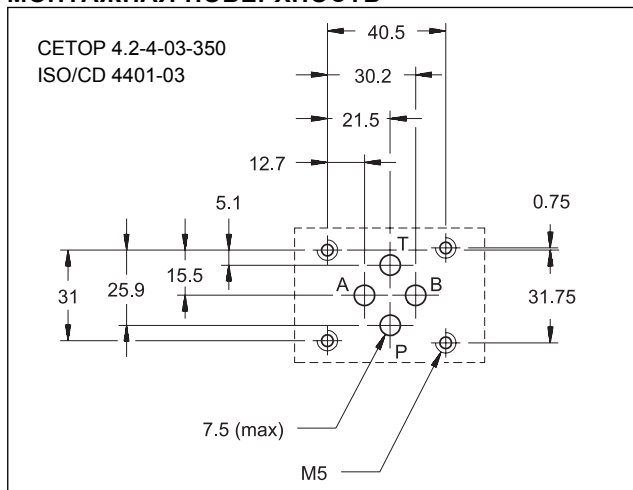
МОДУЛЬНОЕ ИСПОЛНЕНИЕ

СЕТОР 03

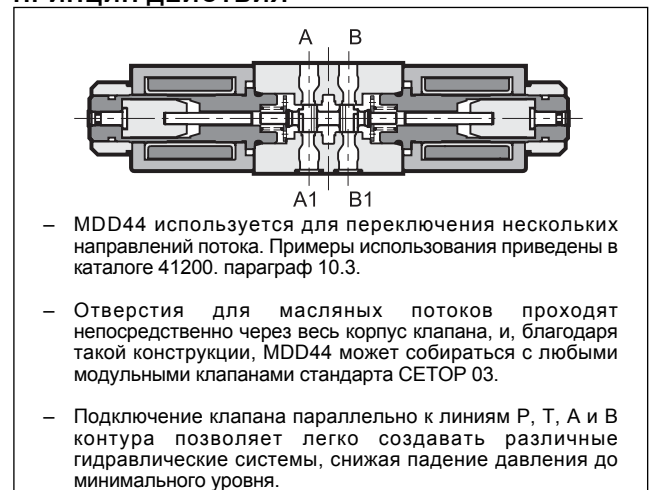
р макс 350 бар

Q макс 50 л/мин

МОНТАЖНАЯ ПОВЕРХНОСТЬ



ПРИНЦИП ДЕЙСТВИЯ



КОНФИГУРАЦИИ КЛАПАНА (см. таблицу гидравлических символов)

- Тип "S": 4-линейный, 3-позиционный распределитель с двумя электромагнитами; помещение золотника в исходное положение осуществляется при помощи центрирующих пружин.
- Тип "TA/TC": 4-линейный, 2-позиционный распределитель с одним электромагнитом; помещение золотника в исходное положение осуществляется при помощи возвратной пружины.

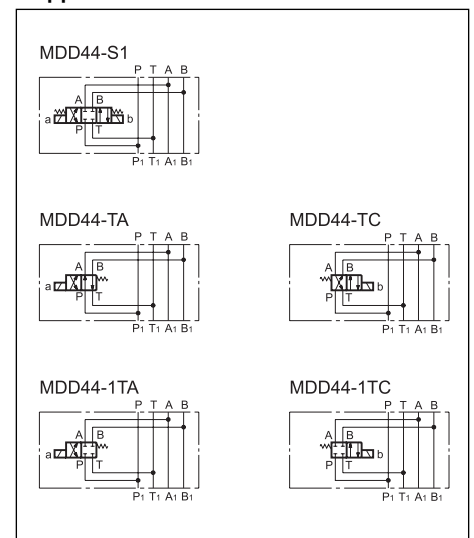
ТЕХНИЧЕСКИЕ ХАРАКТЕРИСТИКИ (для минерального масла вязкостью 36 сантистокс (сСт) при 50 °С)

Максимальное рабочее давление:	- отверстия P, A и B	бар	350
	- отверстие T (постоянный ток)	бар	210
	- отверстие T (переменный ток)	бар	140
	Максимальный расход - отверстия P, A, B, T	л/мин	50
Рабочий диапазон температур окружающей среды	°С	-20 ÷ +50	
Диапазон температур жидкости	°С	-20 ÷ +80	
Диапазон вязкостей жидкости	сСт	10 ÷ 400	
Рекомендуемая вязкость жидкости	сСт	25	
Допустимая степень загрязнения жидкости	Класс 10 по NAS 1638		
Масса:	MDD44-S	кг	2,0
	MDD44-TA/TC	кг	1,5

Эксплуатационные ограничения (см. каталог 41200, параграф 5): указанные значения должны быть уменьшены на 30%.

41 250/102 RD

ГИДРАВЛИЧЕСКИЕ СИМВОЛЫ





MDD44

СЕРИЯ 50-55

1 - ИДЕНТИФИКАЦИОННЫЙ КОД

M	D	D	44	-		/	-	/	/
----------	----------	----------	-----------	---	--	---	---	---	---

Модульный направляющий распределитель с электромагнитным управлением
Размер в соответствии со стандартом CETOP 03

4-линейный с 2-х сторон

Конфигурация: **S - TA - TC**
Тип центрирования и диаграмма подключения (см. таблицу гидравлических символов)

устройство плавного перемещения золотника (вариант G) см. каталог 41 200, параграф 10.1 (пропустить при отсутствии необходимости)

Серия №: **50** для постоянного тока, **55** для переменного тока
(габаритные и монтажные размеры остаются неизменными для серий от 50 до 59)

CM = защитный резиновый колпачок кнопки ручного управления
(Пропустить, если не требуется)

Уплотнения : пропустить для минеральных масел
V = вайтон для специальных жидкостей

Характеристики электропитания:
12V-DC постоянного тока
24V-DC постоянного тока
48V-DC постоянного тока
24V-50Hz для переменного тока
48V-50Hz для переменного тока
110V-50Hz для переменного тока
230V-50Hz для переменного тока

ПРИМЕЧАНИЕ: Электромагнитные клапаны поставляются без электроразъёма. Электроразъёмы необходимо заказывать отдельно. Для определения идентификации типа электроразъёма, который необходимо заказать, пожалуйста, обратитесь к каталогу 49 000.

2 - ГАБАРИТНЫЕ И МОНТАЖНЫЕ РАЗМЕРЫ

размеры в мм

1	Пространство для снятия катушки
2	Монтажная поверхность с уплотнительными кольцами: 4 шт. OR 2037
3	Кнопка ручного управления
4	Пространство для снятия электроразъёма
5	CM - защитный колпачок кнопки ручного управления

	DIPLOMATIC OLEODINAMICA SpA 20025 LEGNANO (MI) - P.le Bozzi, 1 / Via Edison Tel. 0331/472111-472236 - Fax 0331/548328	ПРЕДСТАВИТЕЛЬСТВО в РОССИИ ЗАО "КВАНТА" 125212, г. Москва, Кронштадтский бульвар, д.7, офис 12 Телефон: (095) 739-39-99 Факс: (095) 739-49-99 mail@kvanta.net www.kvanta.net
--	--	---