



DIPLOMATIC
HYDRAULICS

46 300/197 RD



VP*-P*-MU

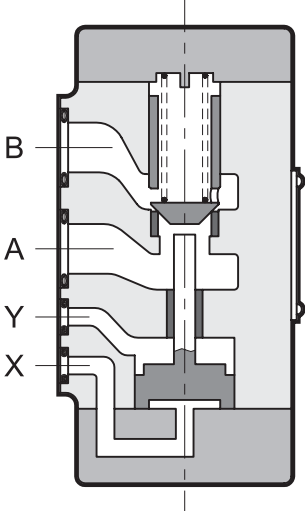
ОБРАТНЫЕ КЛАПАНЫ С ГИДРАВЛИЧЕСКИМ ПИЛОТНЫМ УПРАВЛЕНИЕМ СЕРИЯ 12

СТЫКОВОЙ МОНТАЖ НА
ПРОМЕЖУТОЧНОЙ ПЛИТЕ

p макс 320 бар

Q макс. (см. таблицу технических характеристик)

ПРИНЦИП ДЕЙСТВИЯ



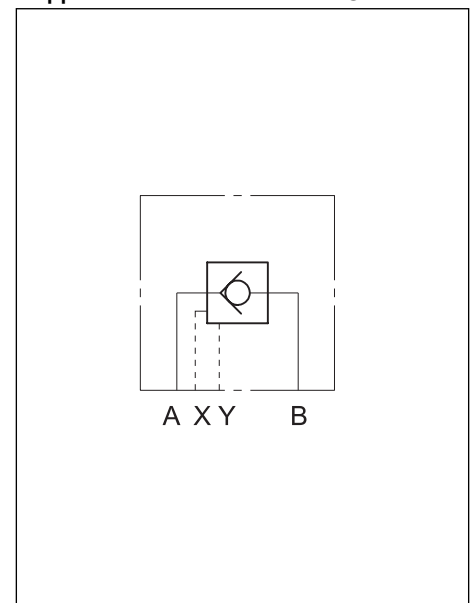
- Клапаны VP*-P*-MU представляют собой обратные клапаны с гидравлическим управлением, разработанные в версии для стыкового монтажа на промежуточной плите в соответствии со стандартами CETOP.
- Они сочетают функции обычного однолинейного обратного клапана с возможностью перемещения тарелки при помощи внешнего пилотного управления с целью прохождения масла также и в направлении, противоположном направлению свободного потока, от В к А.
- В свободном состоянии тарелка клапана, представляющая собой конус уплотняющего типа, остаётся закрытой при помощи пружины с фиксированной настройкой. При приложении давления управления к отверстию X срабатывает управляющий поршень, таким образом открывая клапан и позволяя потоку свободно проходить от В к А.
- Дренажное отверстие Y изолирует переднюю сторону управляющего поршня от камеры А.
- Они могут поставляться в одном из двух размеров, для значений расхода до 100 л/мин и с различными установленными значениями давления срабатывания в направлении свободного потока от А к В.

ТЕХНИЧЕСКИЕ ХАРАКТЕРИСТИКИ

(при работе с минеральным маслом вязкостью 36 сантистокс (сСт) при 50 °С)

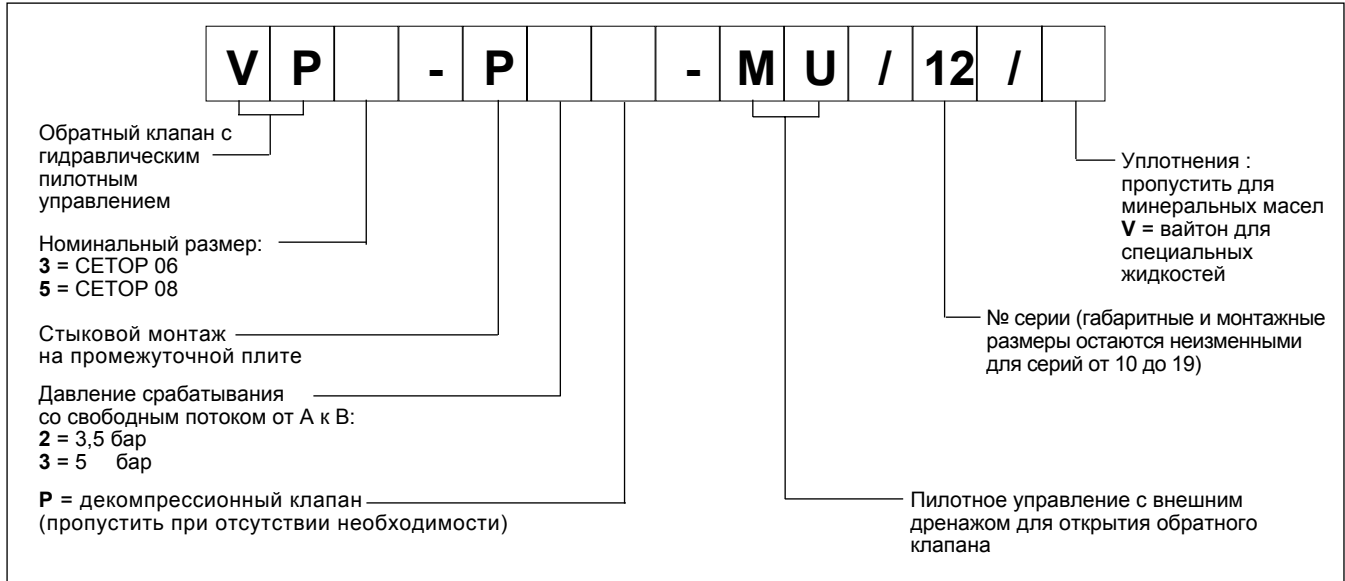
		VP 3	VP 5
Максимальное рабочее давление	бар	320	320
Максимальный расход	л/мин	50	100
Отношение площадей управляющего поршня и обратного клапана	VP*-P*-MU	3,4 : 1	2,7 : 1
Отношение площадей управляющего поршня и декомпрессионного клапана	VP*-P*P-MU	12 : 1	14 : 1
Размер отверстия	°С	-20 ÷ +50	
Рабочий диапазон температур окружающей среды	°С	-20 ÷ +70	
Диапазон температур жидкости	сСт	2,8 ÷ 380	
Диапазон вязкостей жидкости	мкм абс.	≤ 25	
Рекомендуемая фильтрация	сСт	25	
Рекомендуемая вязкость жидкости	сСт		
Масса	кг	3,7	6

ГИДРАВЛИЧЕСКИЙ СИМВОЛ

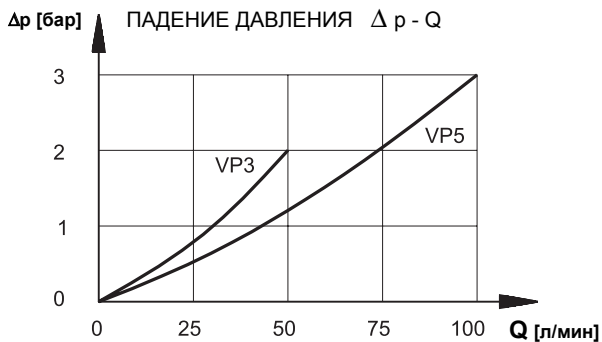




1 - ИДЕНТИФИКАЦИОННЫЙ КОД



2 - ДИАГРАММЫ ХАРАКТЕРИСТИК (значения получены при вязкости 36 сантистокс (сСт) при 50°C)



Примечание:

Кривые, приведённые на графике, относятся к потоку от В к А и от А к В с пилотным открытием обратного клапана.

Для потока от А к В, в случае если обратный клапан не открыт пилотным управлением, к показанным значениям добавьте давление срабатывания обратного клапана.

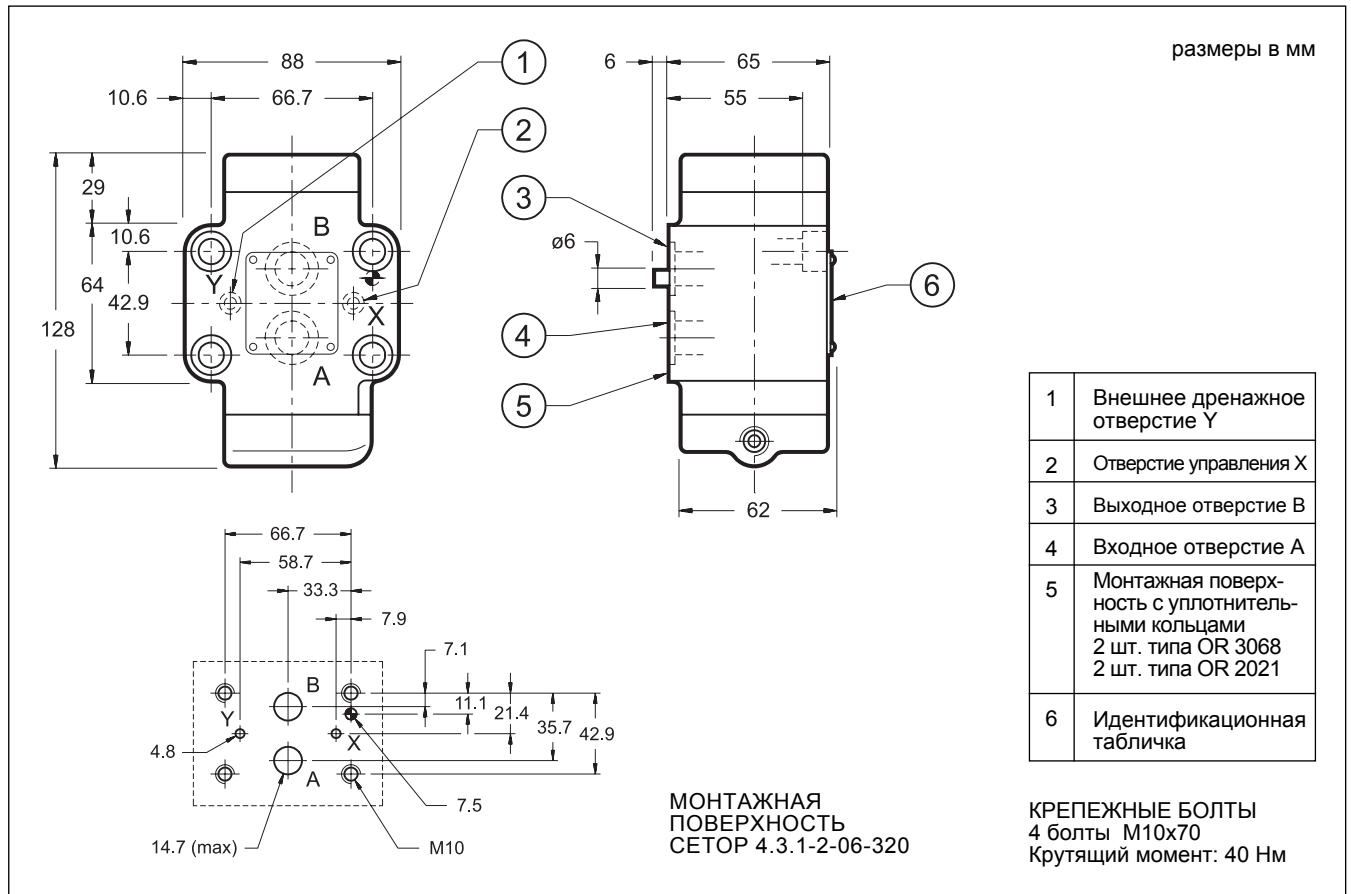
3 - ГИДРАВЛИЧЕСКИЕ ЖИДКОСТИ

Используйте гидравлические жидкости на основе минеральных масел с добавлением применимых активаторов и антиоксидантов.

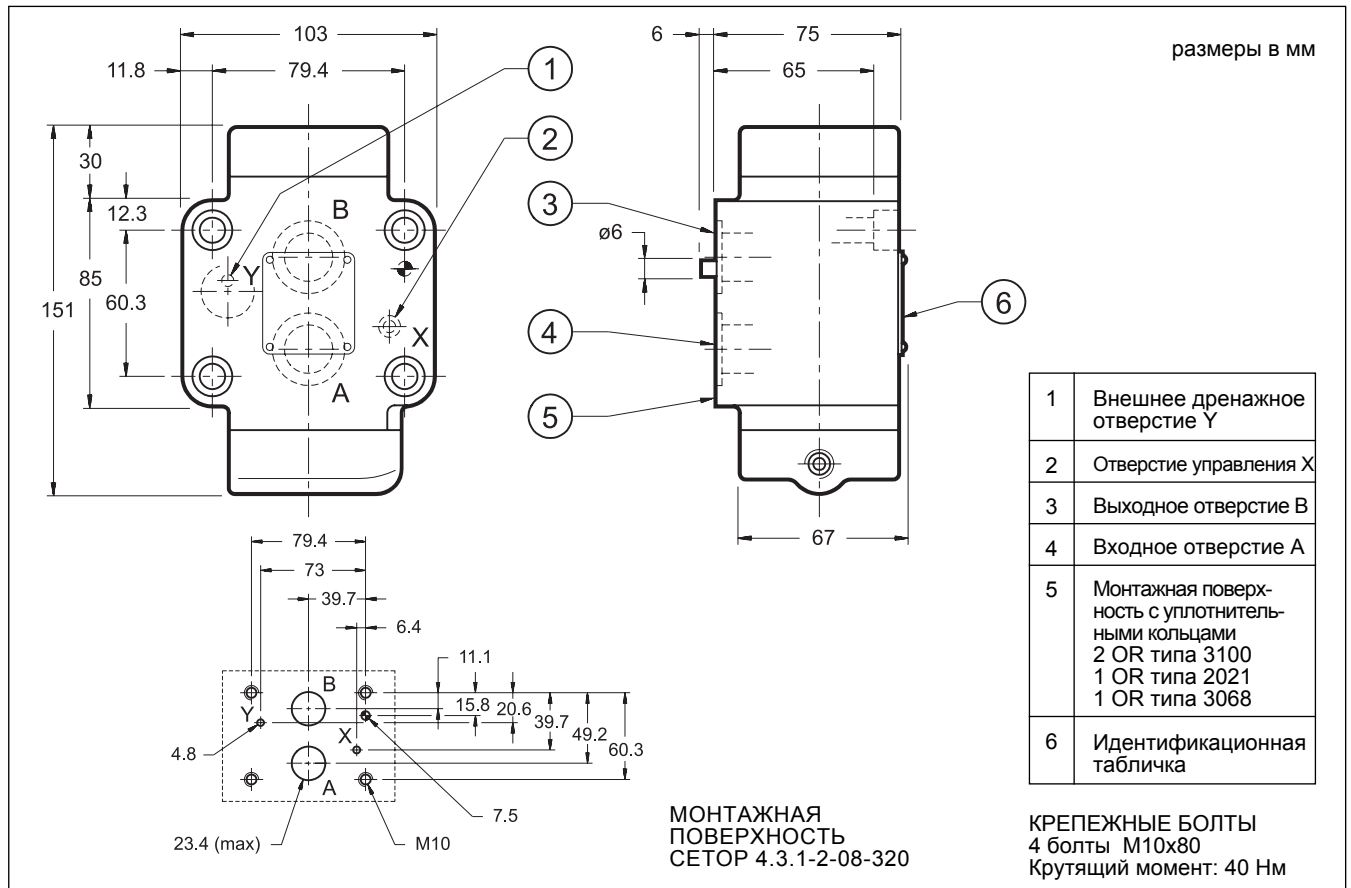
По поводу использования других типов жидкостей (водно-гликолевые растворы, фосфатные эфиры и т.п.) проконсультируйтесь в нашем отделе технической поддержки.



4 - ГАБАРИТНЫЕ И МОНТАЖНЫЕ РАЗМЕРЫ VP 3-P*-MU



5 - ГАБАРИТНЫЕ И МОНТАЖНЫЕ РАЗМЕРЫ VP 5 P*-MU





6 - ИСПОЛЬЗОВАНИЕ

Обратные клапаны VP*-P*-MU с гидравлическим управлением используются в контурах, в которых положение исполнительных механизмов должно поддерживаться даже при неработающей насосной станции.

Они поставляются в двух версиях со следующими характеристиками:

VP*-P*-MU Клапаны VP*-P*-MU представляют собой обратные клапаны с гидравлическим управлением, которые сочетают функции обычного однолинейного обратного клапана с возможностью перемещения тарелки при помощи внешнего пилотного управления, с целью прохождения масла также и в направлении, противоположном направлению свободного потока, от В к А.

В свободном состоянии тарелка клапана, представляющая собой конус уплотняющего типа, остаётся закрытой при помощи пружины с фиксированной настройкой. При приложении давления управления к отверстию X срабатывает управляющий поршень, таким образом, открывая клапан и позволяя потоку свободно проходить от В к А.

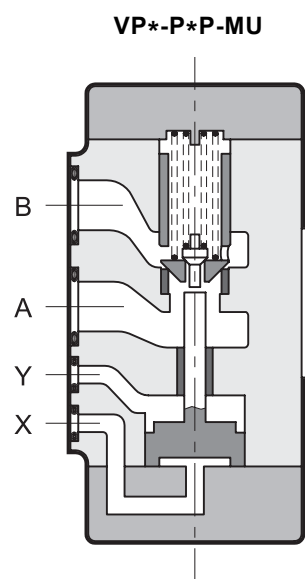
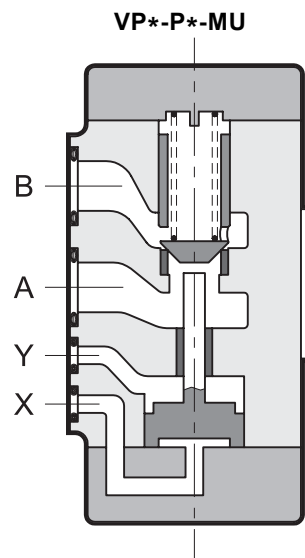
Эти клапаны имеют гидравлическую изоляцию передней стороны управляющего поршня от камеры А клапана, посредством внешнего дренажа Y. Это решение исключает проблемы, которые могут возникнуть, если во время фазы открытия клапана в камере А создается давление близкое или превышающее давление управления X и приводящее к обратному движению управляющего поршня и нежелательному закрытию клапана.

VP*-P*P-MU Клапаны VP*-P*P-MU представляют собой обратные клапаны с гидравлическим управлением, которые, в дополнение к характеристикам предыдущей версии, оборудованы декомпрессионным клапаном. Они рекомендуются к использованию при высоких рабочих давлениях или при высоких нагрузках, выступающих в качестве умножителей давления.

Перед открытием обратного клапана во время фазы перемещения управляющего поршня производится декомпрессия контура (камеры В).


Это предотвращает возникновение колебаний давления в контуре и, в связи с высоким соотношением площадей управляющего поршня и декомпрессионного клапана, открытие обратного клапана может происходить даже при низком давлении управления.

Давление управления в отверстии X приводит в движение поршень, который сперва открывает предварительную тарелку, приводя к декомпрессии герметичной камеры, и затем открывает главную тарелку, позволяя потоку свободно перемещаться от В к А.



7 - МОНТАЖНЫЕ ПЛИТЫ (см. каталог 51 100)

	VP 3	VP 5
Тип	PMSZ3 - AI 4G с задними присоединительными отверстиями PMSZ3 - AL4G с боковыми присоединительными отверстиями	PMSZ5 - AI5G с задними присоединительными отверстиями PMSZ5 - AL5G с боковыми присоединительными отверстиями
Размеры отверстия А - В	1/2" BSP	3/4" BSP
Размеры отверстия X - Y	1/4" BSP	1/4" BSP

 DIPLOMATIC HYDRAULICS	DIPLOMATIC OLEODINAMICA SpA 20025 ЛЕНЬЯНО (МИЛАН) - P.le Bozzi, 1 / Via Edison Tel. 0331/472111-472236 - Fax 0331/548328	ПРЕДСТАВИТЕЛЬСТВО в РОССИИ ЗАО "КВАНТА" 125212, г. Москва, Кронштадтский бульвар, д.7, офис 12 Телефон: (095) 739-39-99 Факс: (095) 739-49-99 mail@kvanta.net www.kvanta.net
---	---	--