

# P2\*

## МОДУЛЬНЫЕ МОНТАЖНЫЕ ПЛИТЫ ДЛЯ КЛАПАНОВ ПО СЕТОР 03

Модульные монтажные плиты данной серии предназначены для создания гидравлических систем и могут быть непосредственно использованы на насосных станциях либо на других секциях оборудования.

Сборка монтажных плит производится посредством 4 стяжных шпилек и межплитных уплотнений, встроенных в плиту.

Указанный выше вариант монтажа позволяет создавать компактные узлы (включая напорный и выпускной коллекторы): задняя сторона каждой монтажной плиты используется для подсоединения коммуникаций, а передняя - для установки клапанов серии СЕТОР 03.

Возможна также сборка сложных систем с использованием модульных клапанов.

Рекомендуемый вариант монтажа плит P2\* на насосных станциях - крепление с вертикальным расположением главной оси для размещения пучка труб, подключенных к сетям, в два вертикальных ряда; тем не менее, монтаж не ограничивается данной конфигурацией.

**P<sub>макс</sub> 350 бар**

**Q<sub>макс</sub> 50 л/мин**

Технические характеристики			
Максимальное рабочее давление	- отверстия P-A-B - отверстие T	бар бар	См. п. 11 140
Максимальный расход		л/мин	50
Размеры отверстий:	отверстие P (давление) отверстие T (дренаж) отверстие T (дренаж) отверстие A/B	BSP BSP BSP BSP	3/8" 1/2" 3/8" 3/8"
Диапазон температур окружающей среды		°C	-20 ч +50
Диапазон температур жидкостей		°C	-20 ч +80
Диапазон вязкостей жидкости		сСт	10 ч 400
Рекомендуемая фильтрация		сСт	25
Степень загрязнения жидкости	Класс 10 по NAS 1638		

### 1 - ИДЕНТИФИКАЦИОННЫЙ КОД

<b>P</b>	<b>2</b>	<b>D</b>	<b>-</b>	<b>/</b>	<b>21</b>
----------	----------	----------	----------	----------	-----------

Монтажная плита

Типоразмер для клапанов СЕТОР 03

Одноместная плита

Серийный № (габаритные и монтажные размеры остаются неизменными для серий от 20 до 29 и от 30 до 39)

**Варианты исполнения:**  
(пропустить для стандартной соединительной плиты P2D/21)

**F** = с резьбовыми отверстиями P-T и дополнительным напорным отверстием.

**I** = промежуточная с резьбовыми крепежными отверстиями для уменьшения длины шпилек и дополнительным напорным отверстием.

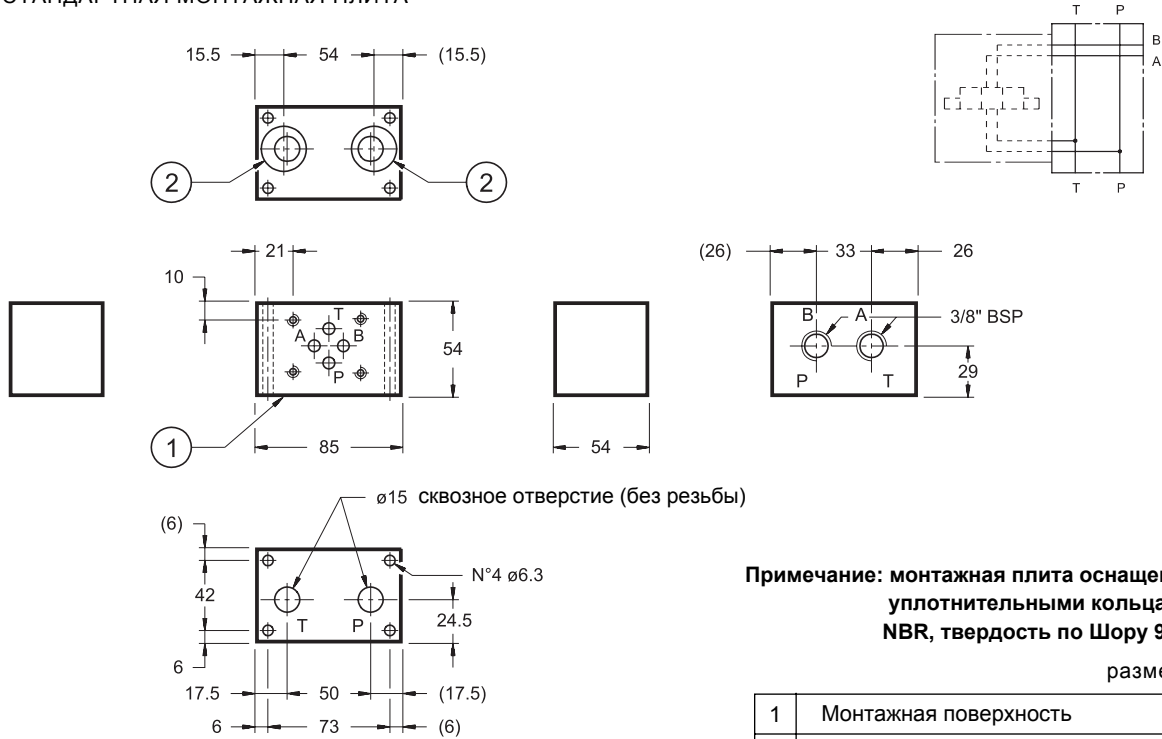
**Z** = предназначена для установки редуцирующего клапана MZD.

**ПРИМЕЧАНИЕ:** идентификационный код монтажных плит P2\*-M\*/33 см. в п. 6



**2 - ГАБАРИТНЫЕ И МОНТАЖНЫЕ РАЗМЕРЫ модели P2D/21 (код 15600121)**

СТАНДАРТНАЯ МОНТАЖНАЯ ПЛИТА



**Примечание: монтажная плита оснащена уплотнительными кольцами из NBR, твердость по Шору 90**

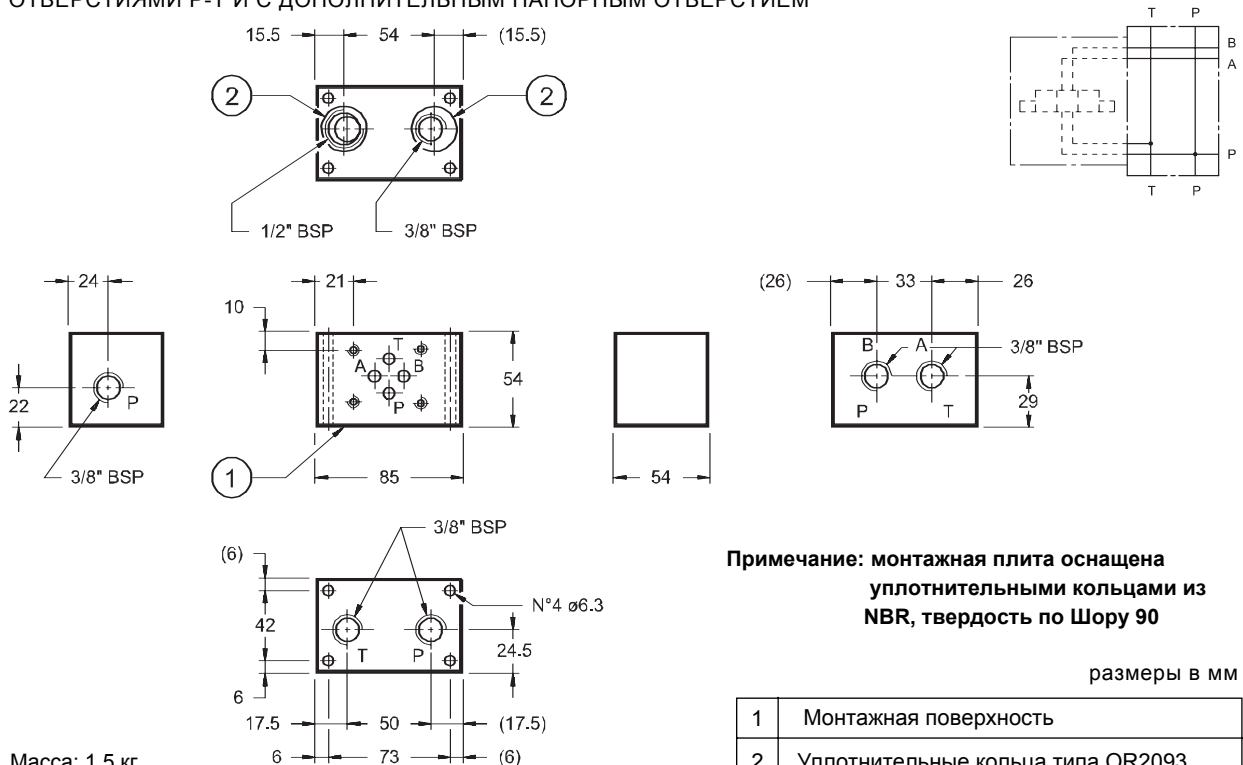
размеры в мм

1	Монтажная поверхность
2	Уплотнительные кольца типа OR2093

Масса: 1,5 кг

**3 - ГАБАРИТНЫЕ И МОНТАЖНЫЕ РАЗМЕРЫ модели P2D-F/21 (код 1560122)**

МОНТАЖНАЯ ПЛИТА С РЕЗЬБОВЫМИ ПРИСОЕДИНИТЕЛЬНЫМИ ОТВЕРСТИЯМИ P-T И С ДОПОЛНИТЕЛЬНЫМ НАПОРНЫМ ОТВЕРСТИЕМ



**Примечание: монтажная плита оснащена уплотнительными кольцами из NBR, твердость по Шору 90**

размеры в мм

1	Монтажная поверхность
2	Уплотнительные кольца типа OR2093

Масса: 1,5 кг



# P2\*

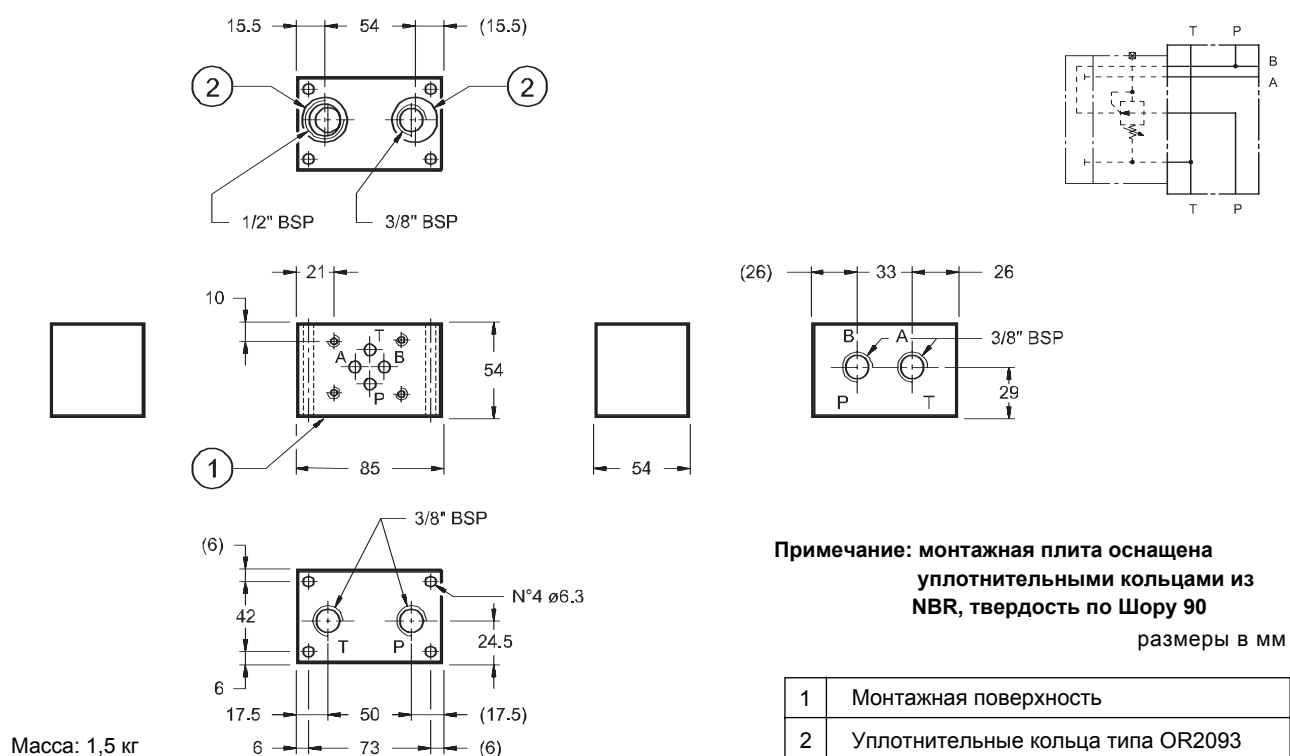
## 4 - ГАБАРИТНЫЕ И МОНТАЖНЫЕ РАЗМЕРЫ модели P2D-I/21 (код 1560123)

ПРОМЕЖУТОЧНАЯ СОЕДИНИТЕЛЬНАЯ ПЛИТА С РЕЗЬБОВЫМИ КРЕПЕЖНЫМИ ОТВЕРСТИЯМИ  
ДЛЯ УМЕНЬШЕНИЯ ДЛИНЫ СТЕРЖНЯ И ДОПОЛНИТЕЛЬНЫМ НАПОРНЫМ ОТВЕРСТИЕМ



## 5 - ГАБАРИТНЫЕ И МОНТАЖНЫЕ РАЗМЕРЫ модели P2D-Z/21 (код 1560125)

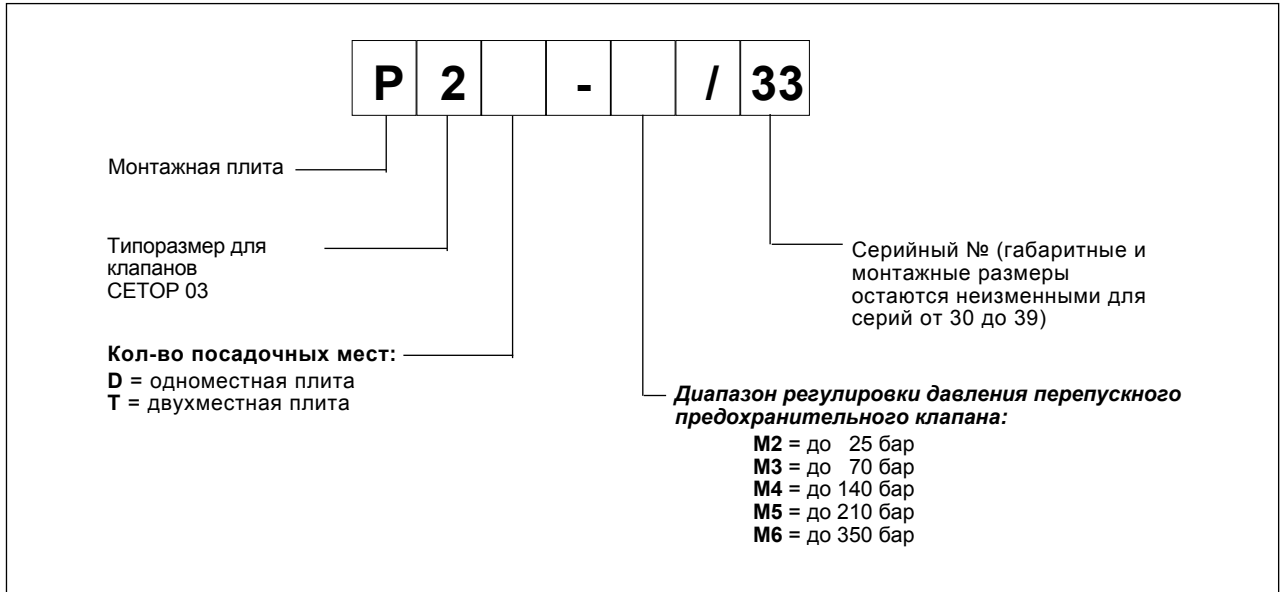
ПЛИТА, ПРЕДНАЗНАЧЕННАЯ ДЛЯ УСТАНОВКИ РЕДУКЦИОННОГО КЛАПАНА MZD





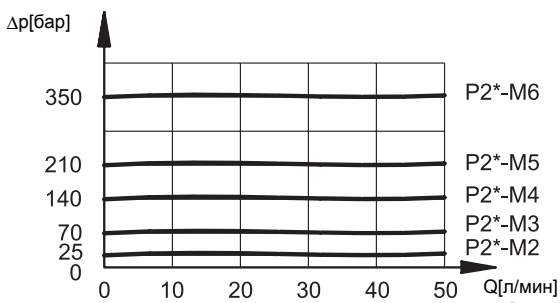
# P2\*

## 6 - ИДЕНТИФИКАЦИОННЫЙ КОД - монтажные плиты со встроенным клапаном регулировки давления

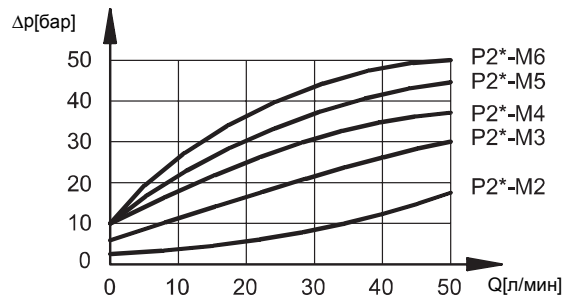


## 7 - ДИАГРАММЫ ХАРАКТЕРИСТИК ДЛЯ МОНТАЖНЫХ ПЛИТ СЕРИИ P2D-M\* И P2T-M\* СО ВСТРОЕННЫМ ПЕРЕПУСКНЫМ ПРЕДОХРАНИТЕЛЬНЫМ КЛАПАНОМ (значения получены при вязкости 36 сантистокс (сСт) при 500°C)

РЕГУЛИРОВКА

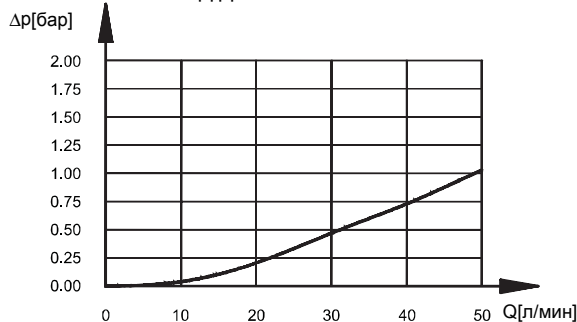


МИНИМАЛЬНОЕ КОНТРОЛИРУЕМОЕ ДАВЛЕНИЕ



перепады давления между P и T при установке регулировочного винта в начало диапазона (минимальное контролируемое давление)

ПЕРЕПАД ДАВЛЕНИЯ T1→T

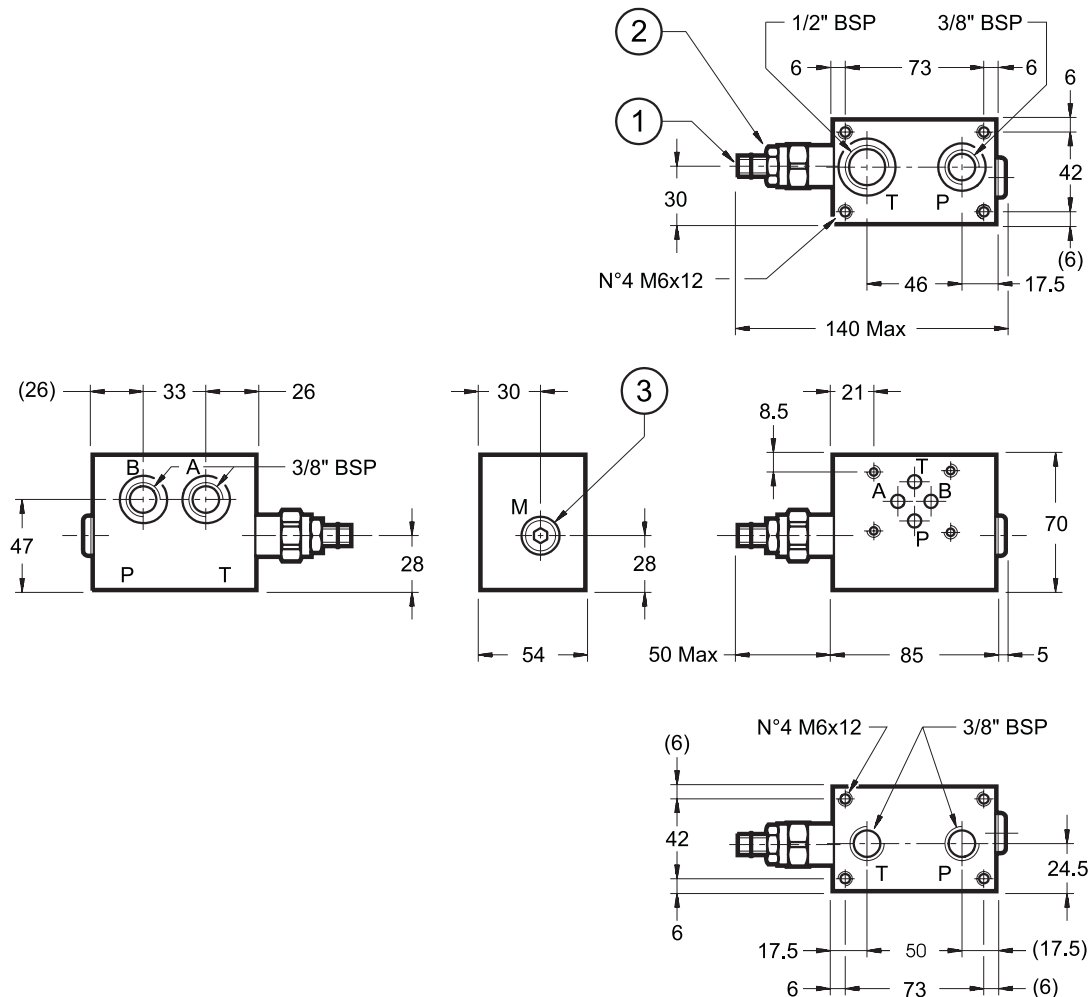




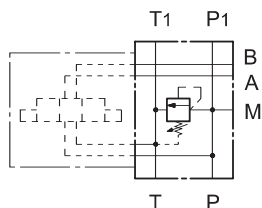
P2\*

6 - ГАБАРИТНЫЕ И МОНТАЖНЫЕ РАЗМЕРЫ модели P2D-M\*/ 33

ОДНОМЕСТНАЯ МОНТАЖНАЯ ПЛИТА СО ВСТРОЕННЫМ ПЕРЕПУСКНЫМ ПРЕДОХРАНИТЕЛЬНЫМ КЛАПАНОМ



ОБОЗНАЧЕНИЕ НА ГИДРАВЛИЧЕСКИХ СХЕМАХ



размеры в мм

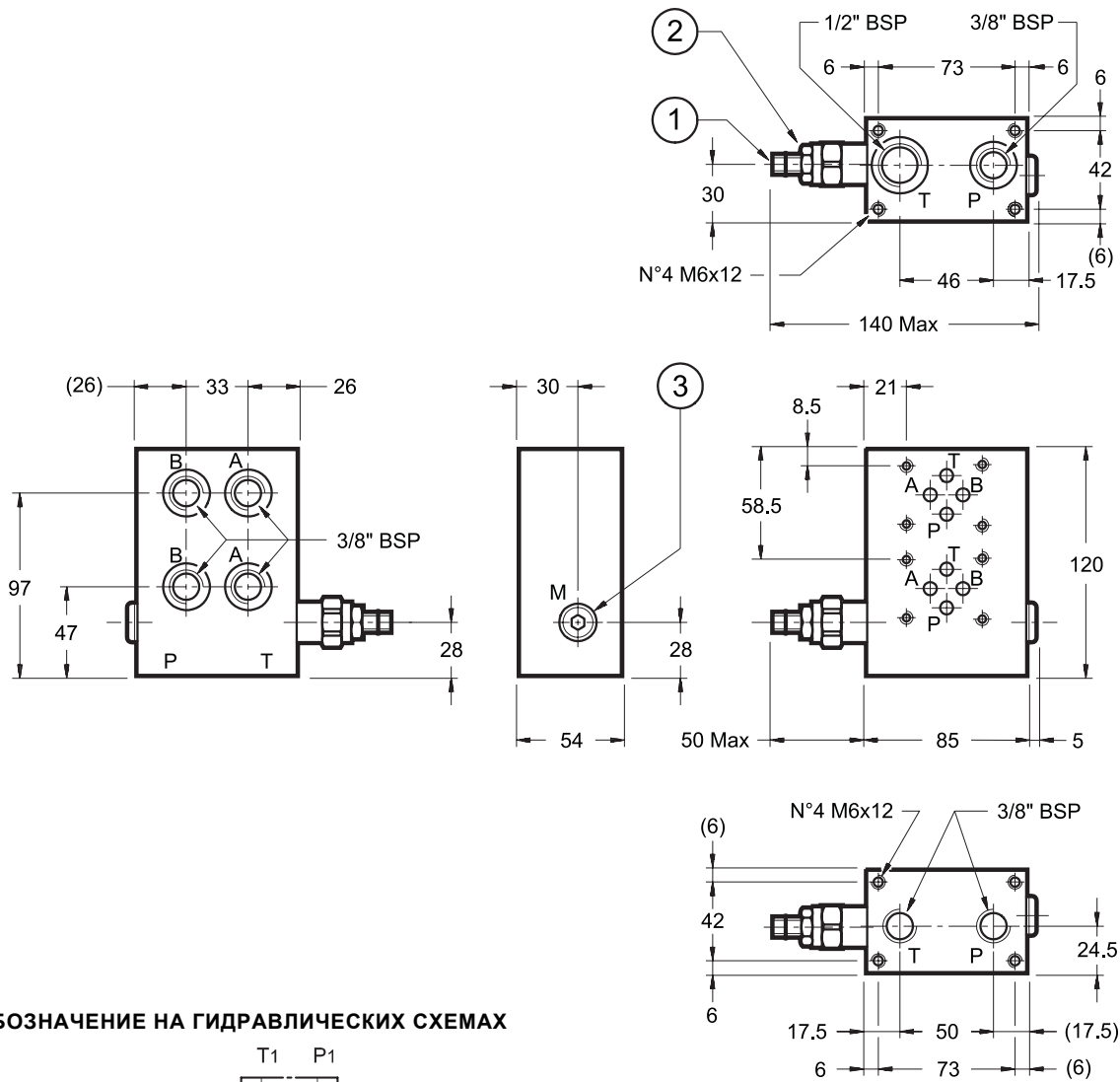
1	Регулировочный винт с потайной шестигранной головкой: шестигранный ключ 6 мм. Для увеличения давления вращать по часовой стрелке.
2	Стопорная гайка: гаечный ключ 19 мм
3	Присоединительное отверстие для манометра 1/4" BSP с заглушкой

Масса: 2,5 кг

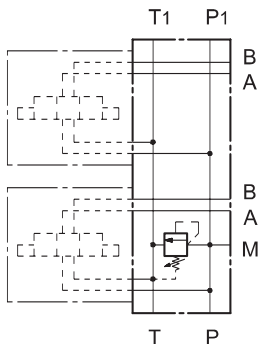


7 - ГАБАРИТНЫЕ И МОНТАЖНЫЕ РАЗМЕРЫ модели P2T-M\*/ 33

ДВУХМЕСТНАЯ МОНТАЖНАЯ ПЛИТА СО ВСТРОЕННЫМ ПЕРЕПУСКНЫМ ПРЕДОХРАНИТЕЛЬНЫМ КЛАПАНОМ



ОБОЗНАЧЕНИЕ НА ГИДРАВЛИЧЕСКИХ СХЕМАХ



размеры в мм

1	Регулировочный винт с потайной шестигранной головкой: шестигранный ключ 6 мм. Для увеличения давления вращать по часовой стрелке.
2	Стопорная гайка: гаечный ключ 19 мм
3	Присоединительное отверстие для манометра 1/4" BSP с заглушкой

Масса: 5 кг



# P2\*

## 10 - ГИДРАВЛИЧЕСКИЕ ЖИДКОСТИ

Используйте гидравлические жидкости на основе минеральных масел с добавлением применимых антивспенивателей и антиоксидантов. По поводу использования других типов жидкостей (водно-гликолевые растворы, фосфатные эфиры и т.д.) проконсультируйтесь в нашем отделе технической поддержки.

## 11 - ОГРАНИЧЕНИЕ ДАВЛЕНИЯ В КАНАЛЕ P

В зависимости от прочности стяжных шпилек и числа монтажных плит необходимо обратить внимание на максимальное давление в канале P для исключения выдавливания уплотнительных колец.

Число монтируемых плит	Шпилька с резьбой по всей длине, класс B7 DIN 975	Шпилька с резьбовыми концами, класс 8.8 UNI 5911	Шпилька с резьбовыми концами, класс 12.9
2	350 бар	350 бар	350 бар
3	300 бар	350 бар	350 бар
4	250 бар	300 бар	350 бар
5	200 бар	250 бар	300 бар
6	150 бар	200 бар	250 бар
Момент затяжки шпильки	8 Нм	8 Нм	12 Нм



P2\*



**DIPLOMATIC OLEODINAMICA SpA**

20025 LEGNANO (MI), p. le Bozzi 1 / Via Edison  
Tel. 0331/472111-472236, Fax 0331/548328

**ПРЕДСТАВИТЕЛЬСТВО в РОССИИ  
ЗАО "КВАНТА"**

125212, г. Москва, Кронштадтский бульвар, д.7  
Телефон: (495) 739-39-99    Факс: (495) 739-49-99  
mail@kvanta.net    www.kvanta.net