

- Многоместные монтажные плиты серии P2X*M предназначены для расположения параллельно двух и более клапанов СЕТОР 03.
- Моноблочная конструкция обеспечивает простоту создания гидросистем без использования труб и фитингов, снижая, таким образом, габаритные размеры до минимума.
- Монтажные плиты предназначены для установки встраиваемого перепускного предохранительного клапана
- Каждая секция гидросистемы подключается при помощи присоединительных отверстий А и В, расположенных на задней части монтажной плиты.
- Монтажные плиты оснащены дополнительными задними отверстиями Р и Т
- Монтажные плиты изготавливаются из чугуна.

P2X*M

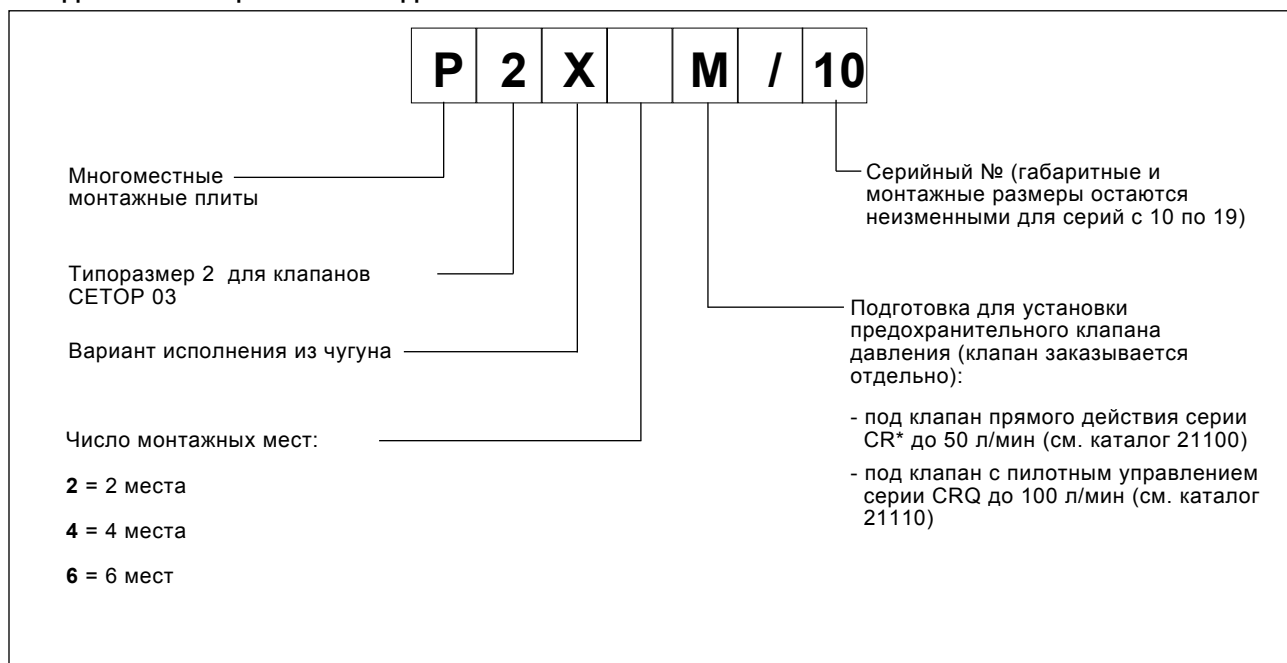
МНОГОМЕСТНЫЕ МОНТАЖНЫЕ ПЛИТЫ С ЗАДНИМ РАСПОЛОЖЕНИЕМ ПРИСОЕДИНИТЕЛЬНЫХ ОТВЕРСТИЙ ДЛЯ КЛАПАНОВ ПО СЕТОР 03

p max 350 бар

Q max 100 л/мин

Рабочие характеристики			
Максимальное рабочее давление	- отверстия Р-А-В	бар	350
	- отверстие Т	бар	140
Максимальный расход		л/мин	100
Размеры отверстий:			
	отверстие Р (давление)	BSP	1/2"
	отверстие Т (дренаж)	BSP	1/2"
	отверстие В	BSP	1/2"
	отверстие А (дренаж)	BSP	1/2"
Диапазон температур окружающей среды		°C	-20 ÷ +50
Диапазон температур жидкостей		°C	-20 ÷ +80
Диапазон вязкостей жидкости		сСт	10 ÷ 400
Рекомендуемая вязкость жидкости		сСт	25
Степень загрязнения жидкости	Класс 10 по NAS 1638		

1 - ИДЕНТИФИКАЦИОННЫЙ КОД



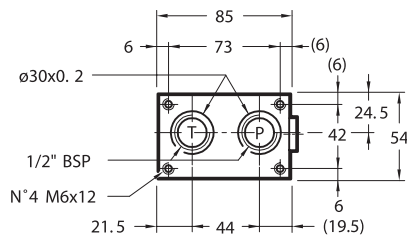


P2X*M

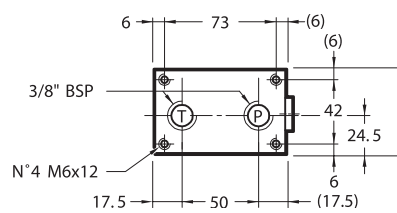
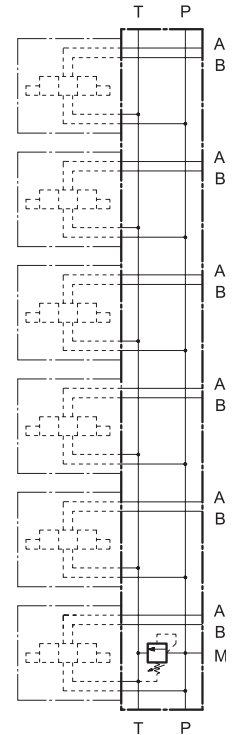
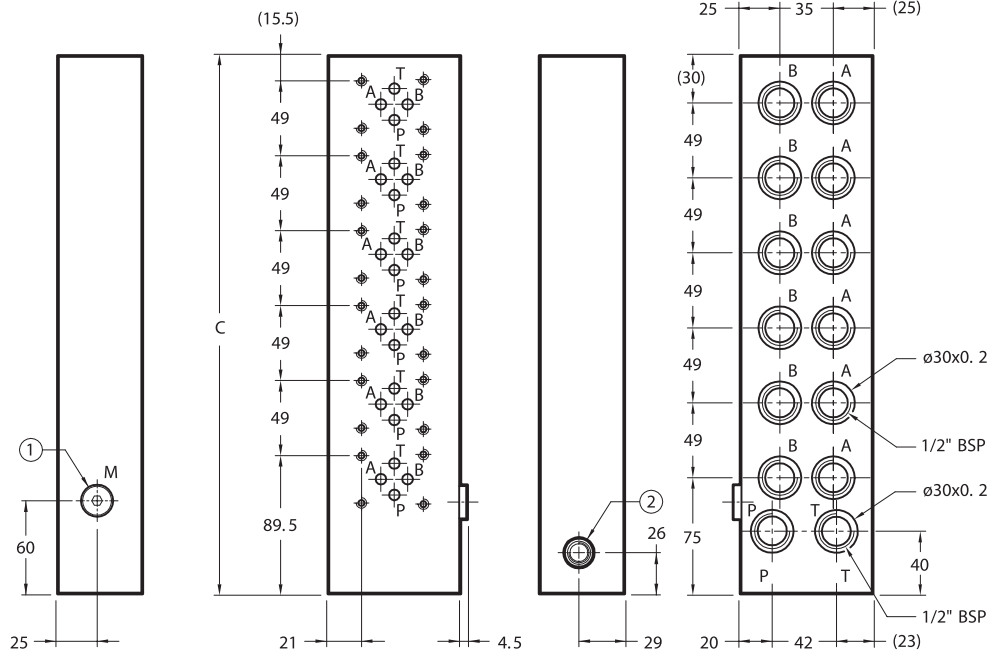
КОЛЛЕКТОРЫ

ДЛЯ КЛАПАНОВ СЕТОР 03

2 - ГАБАРИТНЫЕ И МОНТАЖНЫЕ РАЗМЕРЫ



Монтажная плата на 6 мест и перепускным предохранительным клапаном типа CR*/21



размеры в мм

Монтажная плата	Число монтажных мест	C
P2X2M/10	2	150
P2X4M/10	4	250
P2X6M/10	6	350

- 1 Присоединительное отверстие для манометра 1/4" BSP с заглушкой
- 2 Отверстие для установки перепускного предохранительного клапана (поставляется по отдельному заказу - смотри параграф 1)



**DIPLOMATIC
HYDRAULICS**

DIPLOMATIC OLEODINAMICA SpA

20025 LEGNANO (MI) - P.le Bozzi, 1 / Via Edison
Tel. 0331/472111-472236 - Fax 0331/548328

**ПРЕДСТАВИТЕЛЬСТВО в РОССИИ
ЗАО "КВАНТА"**

125171, г. Москва, ул. Космонавта Волкова,
д.6А, офис 1206
Телефон/факс (095) 150-8321, 150-8323,
150-8329, 742-4082

эл. почта: mail@kvanta.net, интернет: www.kvanta.net