



DIPLOMATIC
HYDRAULICS

61 300/105 RD



RQ4M

ПЕРЕПУСКНОЙ ПРЕДОХРАНИТЕЛЬНЫЙ КЛАПАН С ПИЛОТНЫМ УПРАВЛЕНИЕМ СЕРИЯ 51

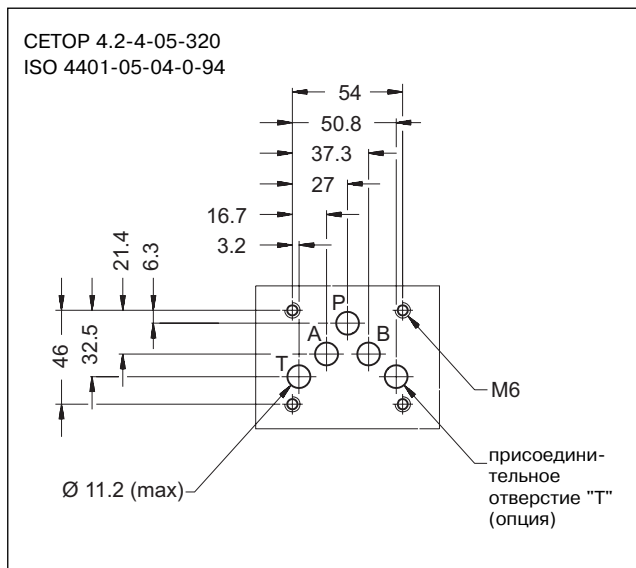
МОДУЛЬНОЕ ИСПОЛНЕНИЕ

ISO 4401-05 (CETOP 05)

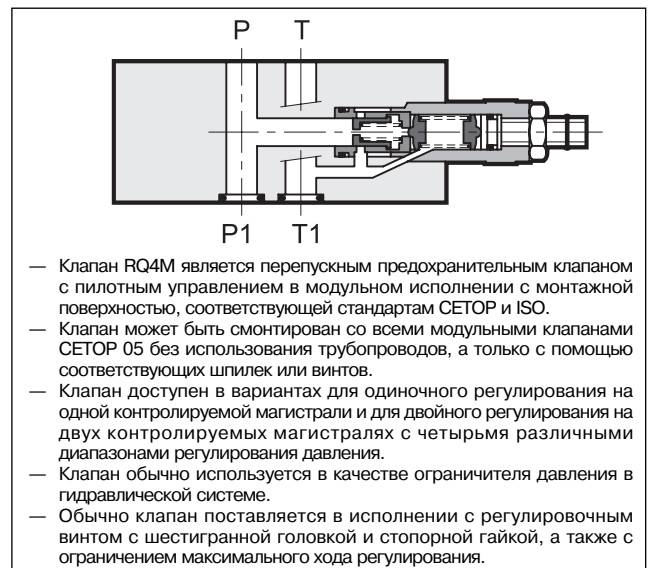
Р_{макс.} 320 бар

Q_{макс.} 100 л/мин

МОНТАЖНАЯ ПОВЕРХНОСТЬ



ПРИНЦИП ДЕЙСТВИЯ



КОНФИГУРАЦИИ (смотрите таблицу обозначений на гидравлических схемах)

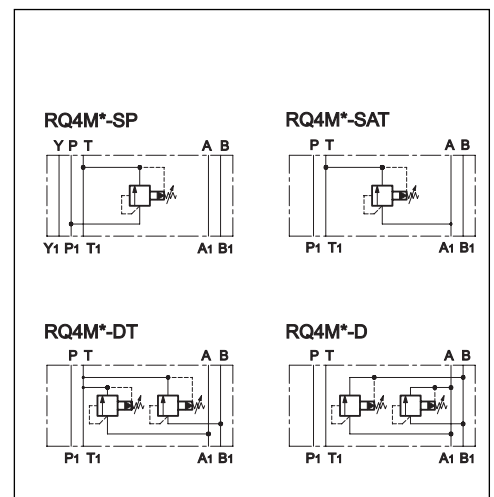
- Конфигурация "SP": регулирует давление в магистрали P со сбросом в T.
- Конфигурация "SAT": регулирует давление в магистрали A со сбросом в T.
- Конфигурация "DT": регулирует давление в магистралях A-B со сбросом в T.
- Конфигурация "D": регулирует давление в магистралях A-B с перекрестными сбросами.

НОМИНАЛЬНЫЕ ЗНАЧЕНИЯ РАБОЧИХ ПАРАМЕТРОВ

(для минерального масла вязкостью 36 сантистокс (сСт) при 50°C)

| | | |
|---|----------------------|-----------|
| Максимальное рабочее давление | бар | 320 |
| Минимальное давление управления | см. диаграмму ΔP - Q | |
| Максимальный расход в магистралях регулируемого расхода и в свободных магистралях | л/мин | 100 |
| Рабочий диапазон температур окружающей среды | °C | -20 ÷ +50 |
| Диапазон температур жидкости | °C | -20 ÷ +70 |
| Диапазон вязкостей жидкости | сСт | 2,8 ÷ 380 |
| Рекомендуемая очистка | МКМ (абсолютн.) | ≤ 25 |
| Рекомендуемая вязкость | сСт | 25 |
| Масса RQ4M-SP / RQ4M - SAT | кг | 2,8 |
| | кг | 3,6 |

ГИДРАВЛИЧЕСКИЕ СИМВОЛЫ





1 - ИДЕНТИФИКАЦИОННЫЙ КОД

| | | | |
|---------|---|---|--------|
| R Q 4 M | - | / | / 51 / |
|---------|---|---|--------|

Перепускной предохранительный клапан с пилотным управлением
 Размер CETOP 05
 Модульное исполнение

Диапазон регулирования давления:
3 = до 70 бар **5** = до 210 бар
4 = до 140 бар **6** = до 320 бар

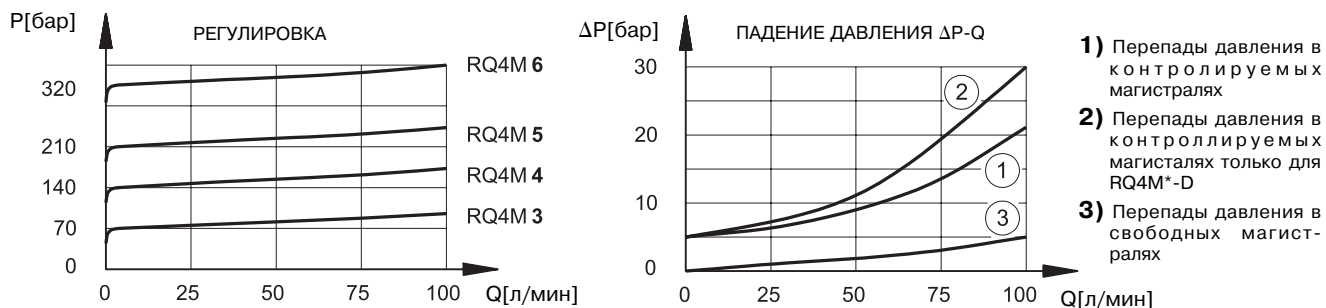
Конфигурации:
SP: одиночный на магистрали P со сбросом в T
SAT: одиночный на магистрали A со сбросом в T
DT: двойной на магистралях A-B со сбросом в T
D: двойной на магистралях A-B с перекрестными сбросами

Уплотнения:
 - пропустить для минеральных масел
 - **V** = вайтон (для специальных типов жидкостей)

Номер серии (габаритные и монтажные размеры остаются неизменными для серий с 50 по 59)

M1 = Ручка регулировки (пропустить, если регулировка осуществляется с помощью винта с потайной шестигранной головкой)

2 - ДИАГРАММЫ ХАРАКТЕРИСТИК (значения получены для вязкости 36 сантистокс (сСт) при 50°C)



3 - ГИДРАВЛИЧЕСКИЕ ЖИДКОСТИ

Используйте гидравлические жидкости на основе минеральных масел с добавлением применимых антивспенивателей и антиоксидантов. По поводу использования других типов жидкостей (водно-гликолевые растворы, фосфатные эфиры и т.п.) проконсультируйтесь, пожалуйста, в нашем отделе технической поддержки.

4 - ГАБАРИТНЫЕ И МОНТАЖНЫЕ РАЗМЕРЫ

| | |
|---|---|
| 1 | Контргайка: ключ 17 мм |
| 2 | Регулировочный винт с внутренней шестигранной головкой: ключ 5 мм. Для увеличения давления вращать по часовой стрелке |
| 3 | Монтажная поверхность с уплотнительными кольцами (5 шт.) типа OR2050 (+ 1 кольцо типа OR2037 только для RQ4M*-SP) |
| 4 | Ручка регулировки типа M1 |

размеры в мм

RQ4M*-SP

RQ4M*-SP положение отверстия Y выполнено в соответствии с монтажной поверхностью по CETOP P05

| | | |
|--|---|--|
| | <p>DIPLOMATIC OLEODINAMICA SpA 20025 LEGNANO (MI), p. le Bozzi 1 / Via Edison Tel. 0331/472111-472236, Fax 0331/548328</p> | <p>ПРЕДСТАВИТЕЛЬСТВО в РОССИИ ЗАО "КВАНТА"</p> <p>125212, г. Москва, Кронштадтский бульвар, д.7 Телефон: (495) 739-39-99 Факс: (495) 739-49-99 mail@kvanta.net www.kvanta.net</p> |
|--|---|--|