

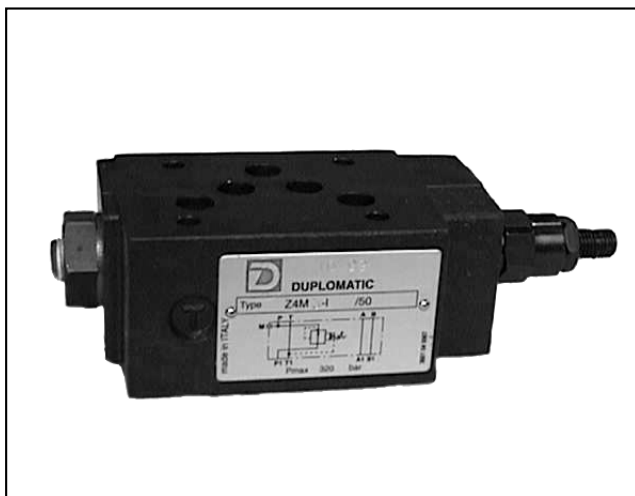


DIPLOMATIC
HYDRAULICS

62 300/197 RD

Z4M

РЕДУКЦИОННЫЙ КЛАПАН С ПИЛОТНЫМ УПРАВЛЕНИЕМ СЕРИЯ 50



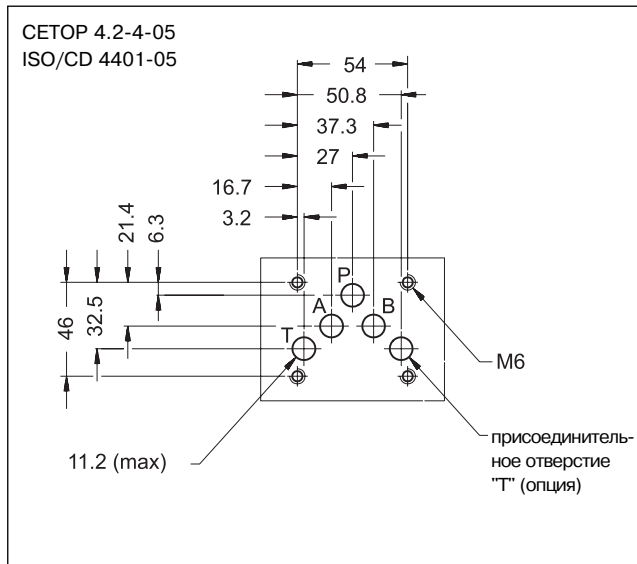
МОДУЛЬНОЕ ИСПОЛНЕНИЕ

СЕТОР 05

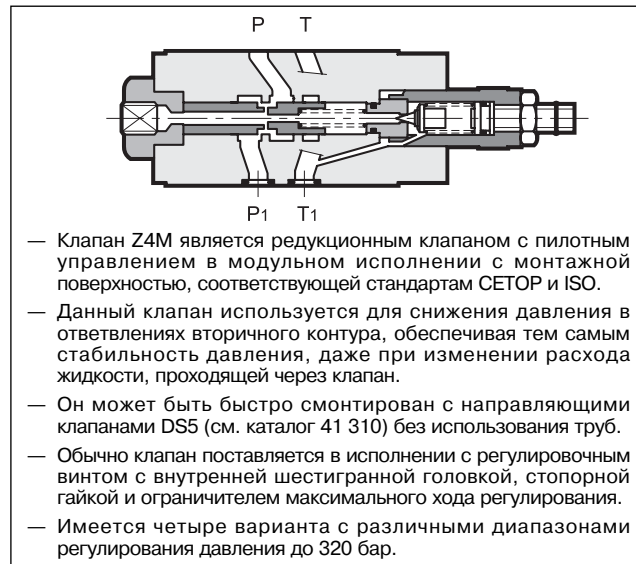
p макс **320** бар

Q макс (см. таблицу номинальных значений рабочих параметров)

МОНТАЖНАЯ СХЕМА



ПРИНЦИП ДЕЙСТВИЯ



КОНФИГУРАЦИИ (смотрите таблицу обозначений на гидравлических схемах)

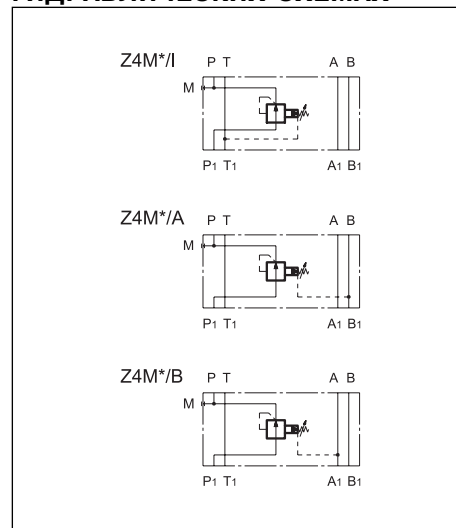
- Z4M*-I: снижение давления в магистрали P - дренаж соединен с магистралью T.
- Z4M*-A: снижение давления в магистрали A и полное давление в магистрали B.
- Z4M*-B: снижение давления в магистрали B и полное давление в магистрали A.

НОМИНАЛЬНЫЕ ЗНАЧЕНИЯ РАБОЧИХ ПАРАМЕТРОВ

(для минерального масла вязкостью 36 сантистокс (сСт) при 50°C)

| | | |
|--|-----------------|-----------|
| Максимальное рабочее давление | бар | 320 |
| Максимальный расход в магистрали регулируемого расхода P | л/мин | 80 |
| Максимальный расход в свободных магистралях | л/мин | 100 |
| Дренажный расход | л/мин | ≤ 0,7 |
| Рабочий диапазон температур окружающей среды | °C | -20 ÷ +50 |
| Диапазон температур жидкости | °C | -20 ÷ +70 |
| Диапазон вязкостей жидкости | сСт | 2,8 ÷ 380 |
| Рекомендуемая очистка | МКМ (абсолютн.) | ≤ 25 |
| Рекомендуемая вязкость | сСт | 25 |
| Масса | кг | 2,7 |

ОБОЗНАЧЕНИЯ НА ГИДРАВЛИЧЕСКИХ СХЕМАХ

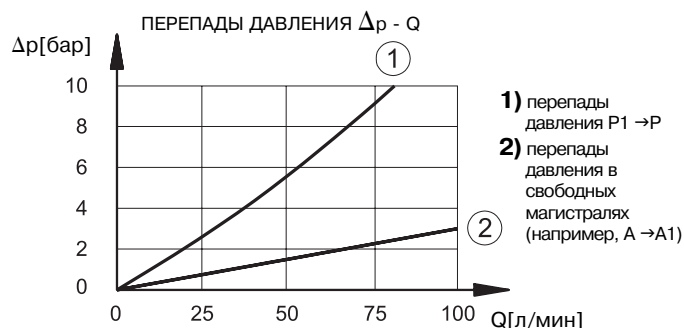
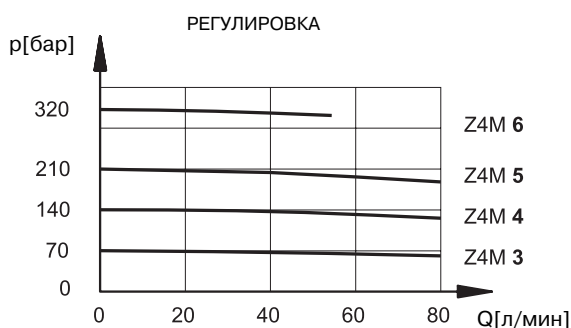




1 - ИДЕНТИФИКАЦИОННЫЙ КОД

| | | | | | | | | | |
|--|-----------------|----------------------|---|---|---|--|---|---|---|
| Z | 4 | M | - | / | / | 50 | / | / | / |
| Редукционный клапан | Размер СЕТОР 05 | Модульное исполнение | | | | | | | |
| Диапазон регулирования давления: 3 = 5 ÷ 70 бар 4 = 8 ÷ 140 бар 5 = 10 ÷ 210 бар 6 = 15 ÷ 320 бар | | | | | | Уплотнения: пропустить в случае минеральных масел V = вайтон (для специальных типов жидкостей) Номер серии (габаритные и монтажные размеры остаются неизменными для серий с 50 по 59) M1 = Регулировочная ручка (пропустить, если регулировка осуществляется с помощью винта с потайной шестигранной головкой) | | | |
| Конфигурации: I : снижение давления в магистрали P. Внутренний дренаж соединен с магистралью T A : снижение давления в магистрали A и полное давление в магистрали B B : снижение давления в магистрали B и полное давление в магистрали A | | | | | | | | | |

2 - ДИАГРАММЫ ХАРАКТЕРИСТИК (значения получены для вязкости 36 сантистокс (сСт) при 50°C)



3 - ГИДРАВЛИЧЕСКИЕ ЖИДКОСТИ

Используйте гидравлические жидкости на основе минеральных масел с добавлением применимых антивспенивателей и антиоксидантов. По поводу использования других типов жидкостей (водно-гликолевые растворы, фосфатные эфиры и т.п.) проконсультируйтесь, пожалуйста, в нашем отделе технической поддержки.

4 - ГАБАРИТНЫЕ И МОНТАЖНЫЕ РАЗМЕРЫ

размеры в мм

| | |
|---|--|
| 1 | Стопорная гайка гаечный ключ 17 |
| 2 | Регулировочный винт с внутренней шестигранной головкой: гаечный ключ 5 Для увеличения давления вращать по часовой стрелке |
| 3 | Монтажная поверхность с уплотнительными кольцами (OR): 5 шт. типа OR 2050 |
| 4 | Присоединительное отверстие манометра 1/4" BSP. |
| 5 | Ручка регулировки: M1 |