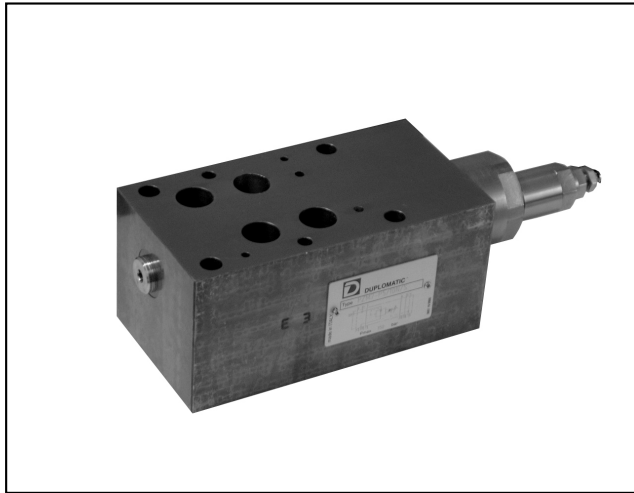




DIPLOMATIC
HYDRAULICS

62 410/102 RD



PZM7

РЕДУКЦИОННЫЙ КЛАПАН С ПИЛОТНЫМ УПРАВЛЕНИЕМ СЕРИЯ 10

МОДУЛЬНОЕ ИСПОЛНЕНИЕ

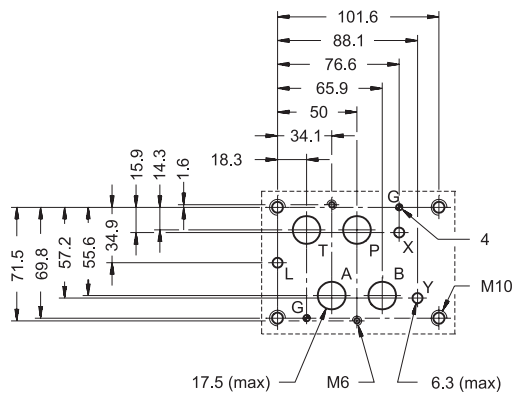
СЕТОР 07

p макс 350 бар

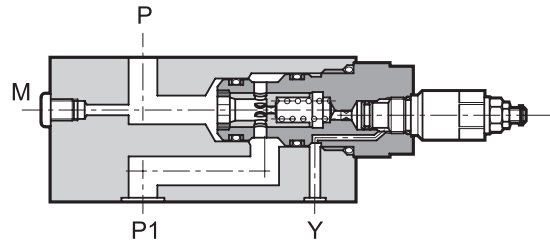
Q макс 250 л/мин

МОНТАЖНАЯ СХЕМА

СЕТОР 4.2-4-07



ПРИНЦИП ДЕЙСТВИЯ



- Клапан PZM7 изготовлен в модульном исполнении и имеет монтажную поверхность, соответствующую стандартам СЕТОР и ISO.
- Данный клапан принадлежит к двухкаскадному типу и используется для обеспечения стабильности давления во вторичном контуре даже при изменении расхода жидкости, проходящей через клапан.
- Клапан PZM7M может быть быстро смонтирован с направляющими клапанами DSP7 (см. каталог 41 420) без использования труб, а только с помощью соответствующих шпилек или болтов, образуя таким образом компактные модульные группы.
- Обычно клапан поставляется в исполнении с регулировочной ручкой.

КОНФИГУРАЦИИ (смотрите таблицу обозначений на гидравлических схемах)

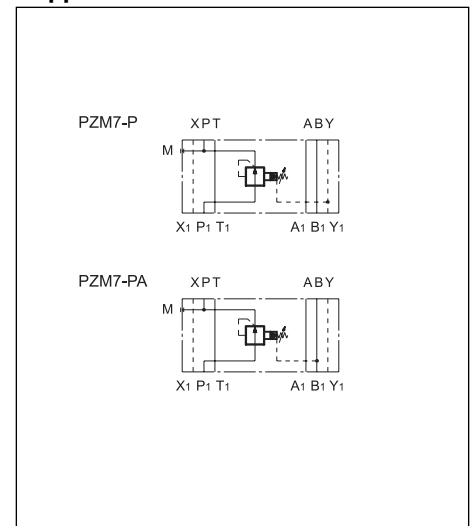
- Конфигурация "PZM7-P": снижение давления в магистрали P - внешний дренаж.
- Конфигурация "PZM7-PA": снижение давления в магистрали A и полное давление в магистрали B.

НОМИНАЛЬНЫЕ ЗНАЧЕНИЯ РАБОЧИХ ПАРАМЕТРОВ

(для минерального масла вязкостью 36 сантистокс (сСт) при 50°C)

Максимальное рабочее давление	бар	350
Максимальный расход	л/мин	250
Дренажный расход	л/мин	≤ 0,8
Рабочий диапазон температур окружающей среды	°C	-20 ÷ +50
Диапазон температур жидкости	°C	-20 ÷ +80
Диапазон вязкостей жидкости	сСт	10 ÷ 400
Рекомендуемая вязкость	сСт	25
Допустимая степень загрязнения жидкости	Класс 10 по NAS 1638	
Масса	кг	8,65

ОБОЗНАЧЕНИЯ НА ГИДРАВЛИЧЕСКИХ СХЕМАХ

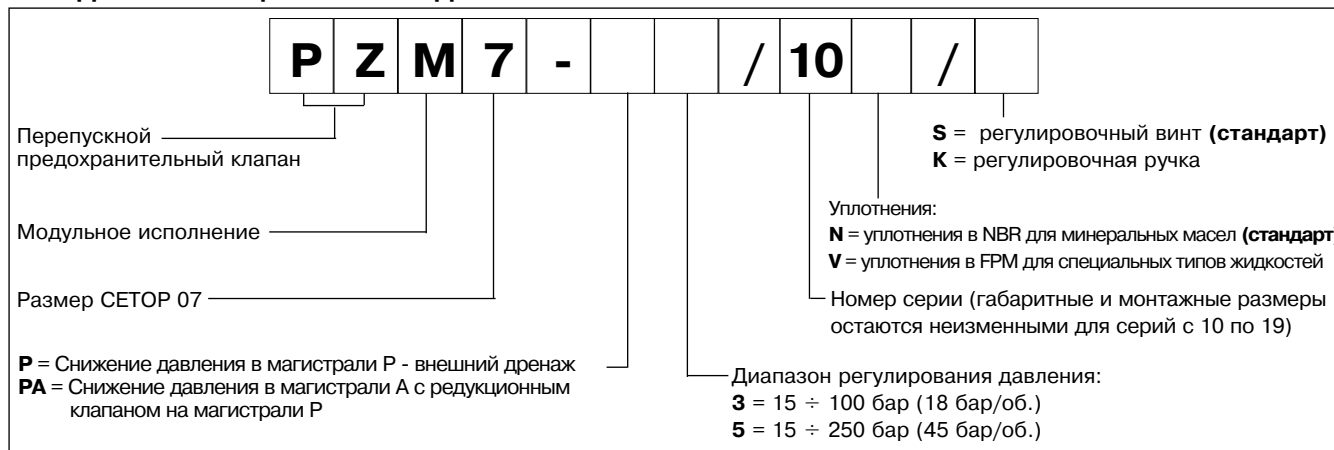




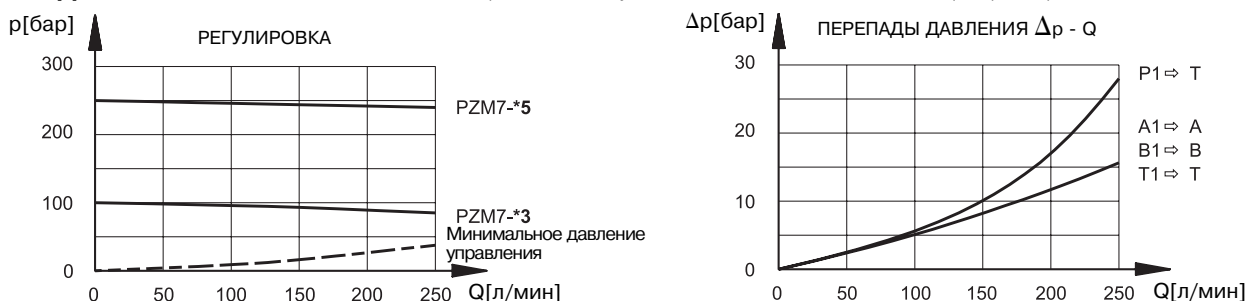
PZM7

СЕРИЯ 10

1 - ИДЕНТИФИКАЦИОННЫЙ КОД



2 - ДИАГРАММЫ ХАРАКТЕРИСТИК (значения получены для вязкости 36 сантистокс (сСт) 50°C)



3 - ГИДРАВЛИЧЕСКИЕ ЖИДКОСТИ

Используйте гидравлические жидкости на основе минеральных масел с добавлением применимых антивспенивателей и антиоксидантов. По поводу использования других типов жидкостей (водно-гликолевые растворы, фосфатные эфиры и т.п.) проконсультируйтесь, пожалуйста, в нашем отделе технической поддержки.

4 - ГАБАРИТНЫЕ И МОНТАЖНЫЕ РАЗМЕРЫ

размеры в мм

1	Монтажная поверхность с уплотнительными кольцами (OR): 4 шт. типа OR 3087 2 шт. типа OR 2043
2	Регулировочная ручка Для увеличения давления вращать по часовой стрелке
3	Присоединительное отверстие манометра 1/4" BSP.
4	Ручка регулировки K (по заказу) Для увеличения давления вращать по часовой стрелке



DIPLOMATIC
HYDRAULICS

DIPLOMATIC OLEODINAMICA SpA

20025 LEGNANO (MI) - P.le Bozzi, 1 / Via Edison
Tel. 0331/472111-472236 - Fax 0331/548328

ПРЕДСТАВИТЕЛЬСТВО в РОССИИ

ЗАО "КВАНТА"

125212, г. Москва, Кронштадтский бульвар, д.7,
офис 12

Телефон: (095) 739-39-99

Факс: (095) 739-49-99

mail@kvanta.net

www.kvanta.net