



DIPLOMATIC
HYDRAULICS

63 200/197 RD



MSD

**КЛАПАН
ПОСЛЕДОВАТЕЛЬНОСТИ
ПРЯМОГО ДЕЙСТВИЯ
СЕРИЯ 50**

МОДУЛЬНОЕ ИСПОЛНЕНИЕ

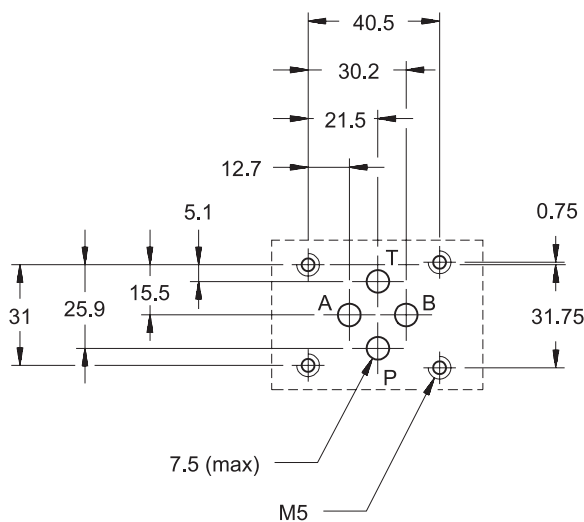
СЕТОР 03

p макс 350 бар

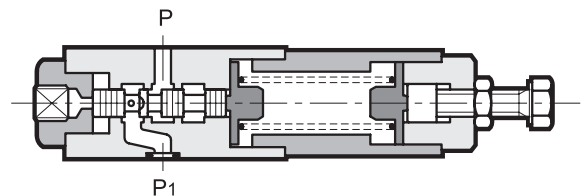
Q макс (см. таблицу номинальных значений рабочих параметров)

МОНТАЖНАЯ СХЕМА

СЕТОР 4.2-4-03
ISO/CD 4401-03



ПРИНЦИП ДЕЙСТВИЯ



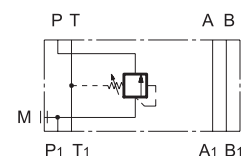
- Клапан MSD является клапаном последовательности прямого действия золотникового типа и используется для управления двумя и более исполнительными механизмами последовательно. В исходном положении он обычно закрыт и на золотник с одной стороны действует давление в магистрали P1, а с другой - регулировочный винт. Когда давление в магистрали P1 достигает значения, заданного с помощью винта, клапан открывается и позволяет жидкости проходить в напорный трубопровод основного контура. Клапан остается открытым до тех пор, пока давление в контуре не упадет ниже значения, установленного винтом с помощью пружины.
- Клапан изготовлен в модульном исполнении с отверстиями, соответствующими стандартам СЕТОР и ISO, и может быть быстро, без использования труб, смонтирован с электромагнитными клапанами MD1D (см. каталог 41 200).
- Обычно клапан поставляется в исполнении с регулировочным винтом с шестигранной головкой. По требованию он может быть укомплектован регулировочной ручкой SICBLOC со шкалой давления и автоматической блокировкой.

НОМИНАЛЬНЫЕ ЗНАЧЕНИЯ РАБОЧИХ ПАРАМЕТРОВ

(для минерального масла вязкостью 36 сантистокс (сСт) при 50°C)

| | | |
|---|-----------------|-----------|
| Максимальное рабочее давление | бар | 350 |
| Максимальное давление в отверстии T | бар | 10 |
| Максимальный расход в магистралях регулируемого расхода | л/мин | 50 |
| Максимальный расход в свободных магистралях | л/мин | 75 |
| Рабочий диапазон температур окружающей среды | °C | -20 ÷ +50 |
| Диапазон температур жидкости | °C | -20 ÷ +70 |
| Диапазон вязкостей жидкости | сСт | 2,8 ÷ 380 |
| Рекомендуемая очистка | МКМ (абсолютн.) | ≤ 25 |
| Рекомендуемая вязкость | сСт | 25 |
| Масса: | кг | 1,4 |

ОБОЗНАЧЕНИЯ НА ГИДРАВЛИЧЕСКИХ СХЕМАХ





1 - ИДЕНТИФИКАЦИОННЫЙ КОД

| | | | | | | | |
|----------|----------|----------|---|---|-----------|---|---|
| M | S | D | / | / | 50 | / | / |
|----------|----------|----------|---|---|-----------|---|---|

Размер СЕТОР 03
Модульное исполнение

Клапан последовательности
прямого действия

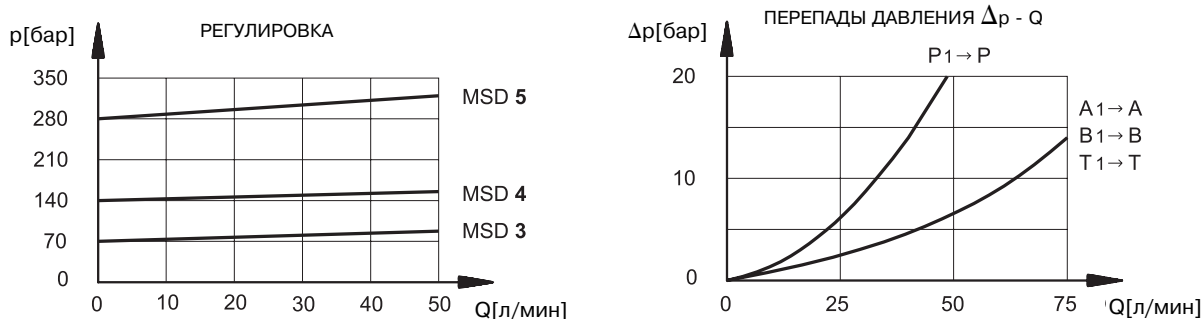
Диапазон регулирования давления:
3 = 10 ÷ 70 бар
4 = 30 ÷ 140 бар
5 = 50 ÷ 280 бар

Уплотнения:
пропустить в случае минеральных масел
V = вайтон (для специальных типов жидкостей)

Номер серии (габаритные и монтажные размеры остаются неизменными для серий с 50 по 59)

M = регулировка с помощью ручки SICBLOC (пропустить, если регулировка осуществляется с помощью винта с шестигранной головкой)

2 - ДИАГРАММЫ ХАРАКТЕРИСТИК (значения получены для вязкости 36 сантистокс (сСт) при 50°C)



3 - ГИДРАВЛИЧЕСКИЕ ЖИДКОСТИ

Используйте гидравлические жидкости на основе минеральных масел с добавлением применимых антивспенивателей и антиоксидантов. По поводу использования других типов жидкостей (водно-гликолевые растворы, фосфатные эфиры и т.п.) проконсультируйтесь, пожалуйста, в нашем отделе технической поддержки.

4 - ГАБАРИТНЫЕ И МОНТАЖНЫЕ РАЗМЕРЫ

размеры в мм

| | |
|---|---|
| 1 | Монтажная поверхность с уплотнительными кольцами (OR): 4 шт. типа OR 2037 |
| 2 | Регулировочный винт с шестигранной головкой. Гаечный ключ 17. Для увеличения давления вращать по часовой стрелке. |
| 3 | Присоединительное отверстие манометра 1/4" BSP. |
| 4 | Ручка SICBLOC. Для работы нажмите ее и одновременно вращайте. |



DIPLOMATIC OLEODINAMICA SpA

20025 LEGNANO (MI) - P.le Bozzi, 1 / Via Edison
Tel. 0331/472111-472236 - Fax 0331/548328

ПРЕДСТАВИТЕЛЬСТВО в РОССИИ

ЗАО "КВАНТА"

125212, г. Москва, Кронштадтский бульвар, д.7,
офис 12
Телефон: (095) 739-39-99
Факс: (095) 739-49-99
mail@kvanta.net www.kvanta.net