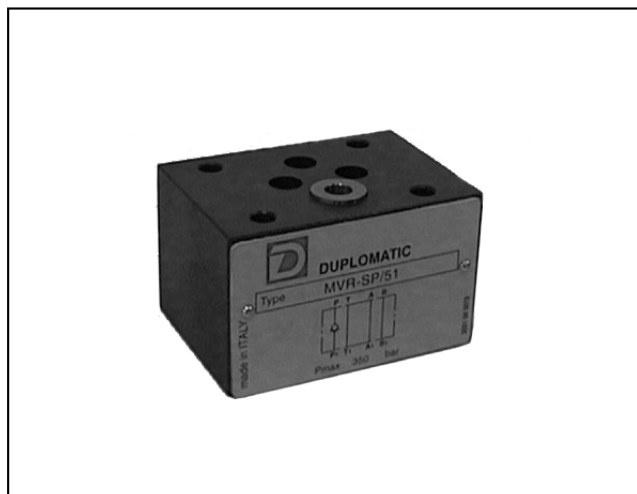




**DIPLOMATIC**  
HYDRAULICS

65 200/197 RD



# MVR

## ОБРАТНЫЙ КЛАПАН

### СЕРИЯ 51

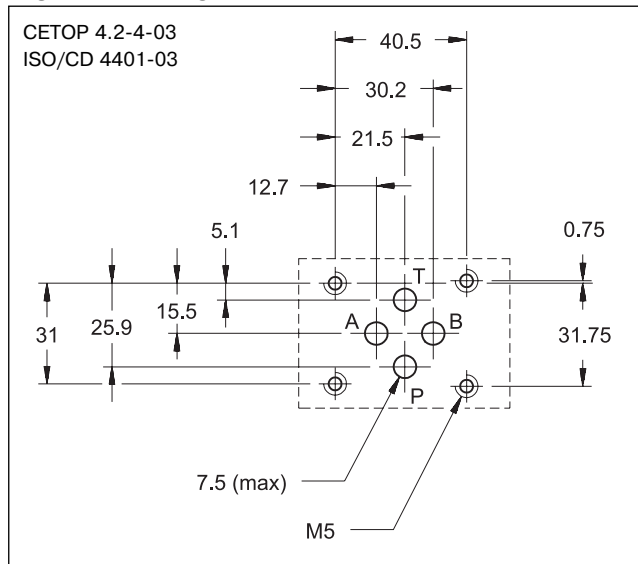
### МОДУЛЬНОЕ ИСПОЛНЕНИЕ

### СЕТОР 03

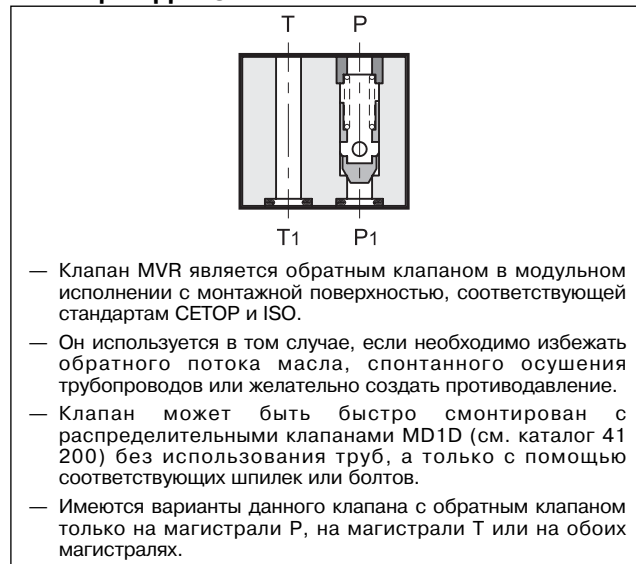
**p** макс **350** бар

**Q** макс (см. таблицу номинальных значений рабочих параметров)

### МОНТАЖНАЯ СХЕМА



### ПРИНЦИП ДЕЙСТВИЯ



### КОНФИГУРАЦИИ (смотрите таблицу обозначений на гидравлических схемах)

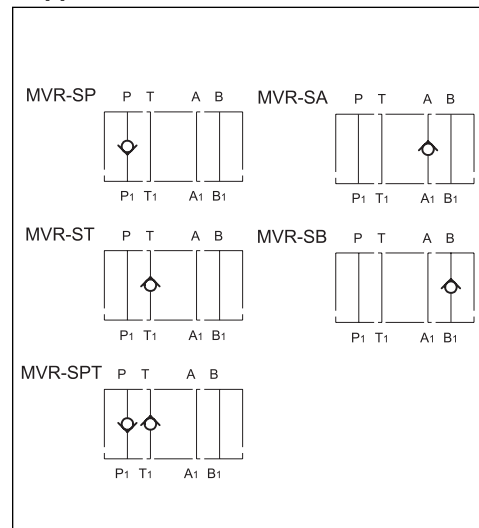
- MVR-SP: обратный клапан на магистрали P.
- MVR-SA: обратный клапан на магистрали A.
- MVR-ST: обратный клапан на магистрали T.
- MVR-SB: обратный клапан на магистрали B.
- MVR-SPT: обратный клапан на магистралях P и T.

### НОМИНАЛЬНЫЕ ЗНАЧЕНИЯ РАБОЧИХ ПАРАМЕТРОВ

(для минерального масла вязкостью 36 сантистокс (сСт) при 50°C)

Максимальное рабочее давление	бар	350
Давление открытия обратного клапана	бар	3,5 - 0,5 - 5,2
Максимальный расход в магистралях регулируемого расхода	л/мин	50
Максимальный расход в свободных магистралях	л/мин	75
Рабочий диапазон температур окружающей среды	°C	-20 ÷ +50
Диапазон температур жидкости	°C	-20 ÷ +70
Диапазон вязкостей жидкости	сСт	2,8 ÷ 380
Рекомендуемая фильтрация	МКМ (абсолютн.)	≤ 25
Рекомендуемая очистка	сСт	25
Масса	кг	1

### ОБОЗНАЧЕНИЯ НА ГИДРАВЛИЧЕСКИХ СХЕМАХ





## 1 - ИДЕНТИФИКАЦИОННЫЙ КОД

<b>M</b>	<b>V</b>	<b>R</b>	<b>-</b>	<b>/</b>	<b>51</b>	<b>/</b>	
----------	----------	----------	----------	----------	-----------	----------	--

Размер СЕТОР 03  
Модульное исполнение

Обратный клапан

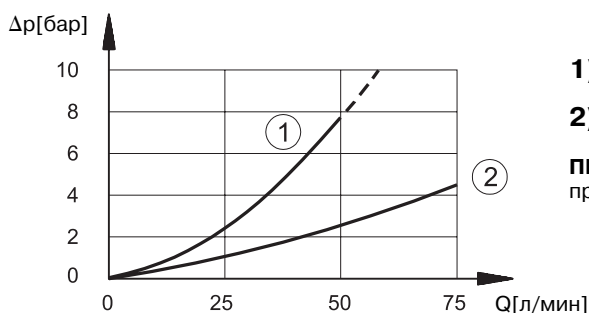
Давление открытия:  
пропустить для стандартного давления  
открытия = 3.5 бар  
**1** = 0.5 бар  
**3** = 5.2 бар

Уплотнения: пропустить в случае  
минеральных масел  
**V** = вайтон (для специальных типов  
жидкостей)

Номер серии (габаритные и монтажные размеры  
остаются неизменными для серий с 50 по 59)

**SP:** обратный клапан на магистрали Р  
**SA:** обратный клапан на магистрали А  
**SB:** обратный клапан на магистрали В  
**ST:** обратный клапан на магистрали Т  
**SPT:** обратный клапан на магистралях Р и Т

## 2 - ДИАГРАММЫ ХАРАКТЕРИСТИК (значения получены для вязкости 36 сантистокс (сСт) 50°C)



- 1) перепады давления на магистрали контролируемого расхода
  - 2) перепады давления на свободных магистралях
- ПРИМЕЧАНИЕ:** К значениям кривой **2** на диаграмме необходимо прибавить давление открытия обратного клапана

## 3 - ГИДРАВЛИЧЕСКИЕ ЖИДКОСТИ

Используйте гидравлические жидкости на основе минеральных масел с добавлением применимых антивспенивателей и антиоксидантов. По поводу использования других типов жидкостей (водно-гликолевые растворы, фосфатные эфиры и т.п.) проконсультируйтесь, пожалуйста, в нашем отделе технической поддержки.

## 4 - ГАБАРИТНЫЕ И МОНТАЖНЫЕ РАЗМЕРЫ

Technical drawing showing top and front views of the valve. The top view shows a rectangular shape with a width of 65 mm and a height of 46 mm. The front view shows a square shape with a side length of 48 mm and a height of 40 mm. A callout '1' points to the mounting surface.

размеры в мм

Front view of the valve showing four ports labeled A, B, P, and T. The overall width is 65 mm and the height is 46 mm. The distance between the two inner ports (A and B) is 11.2 mm, and the distance from the left edge to the center of the inner ports is 7.5 mm.

**1** Монтажная поверхность с уплотнительными кольцами (OR): 4 шт. типа OR 2037

	<p><b>DIPLOMATIC OLEODINAMICA SpA</b> 20025 LEGNANO (MI) - P.le Bozzi, 1 / Via Edison Tel. 0331/472111-472236 - Fax 0331/548328</p>	<p><b>ПРЕДСТАВИТЕЛЬСТВО в РОССИИ</b> <b>ЗАО "КВАНТА"</b> 125212, г. Москва, Кронштадтский бульвар, д.7, офис 12 Телефон: (095) 739-39-99 Факс: (095) 739-49-99 mail@kvanta.net      www.kvanta.net</p>
--	---	--