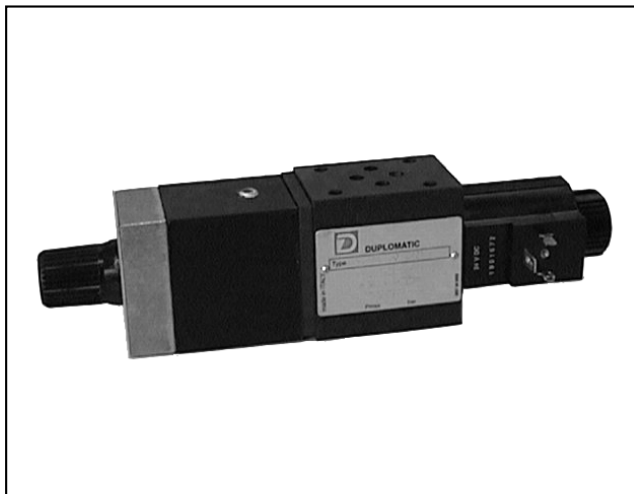




DIPLOMATIC
HYDRAULICS

66 250/197 RD



RL1M

ЭЛЕКТРОМАГНИТНЫЙ КЛАПАН РЕГУЛИРОВАНИЯ СКОРОСТИ ПОТОКА (ВЫСОКАЯ/НИЗКАЯ) СЕРИЯ 21

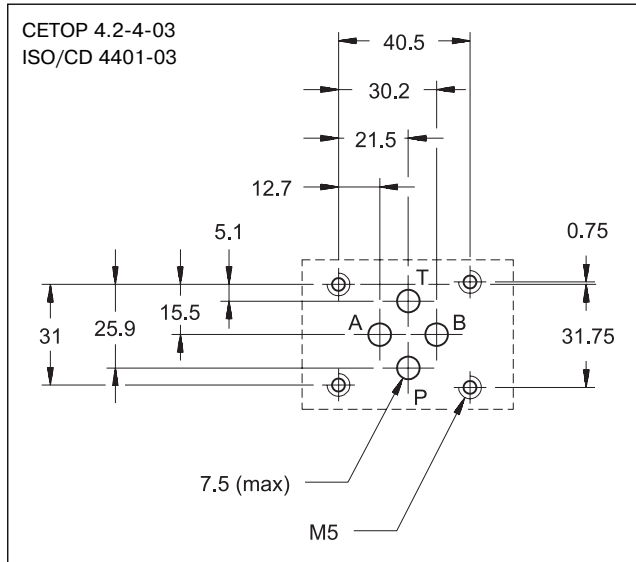
МОДУЛЬНОЕ ИСПОЛНЕНИЕ

СЕТОР 03

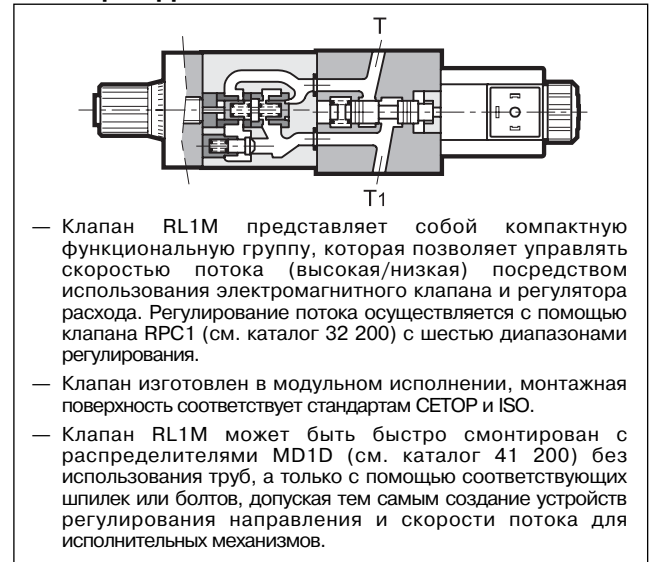
p макс **250** бар

Q макс (см. таблицу номинальных значений рабочих параметров)

МОНТАЖНАЯ СХЕМА



ПРИНЦИП ДЕЙСТВИЯ



КОНФИГУРАЦИИ (смотрите таблицу обозначений на гидравлических схемах)

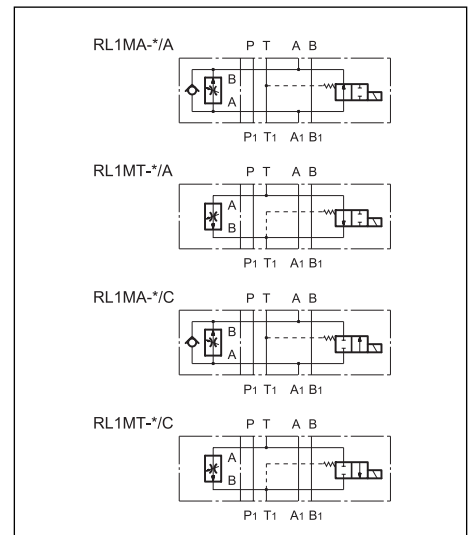
- Конфигурация "А": регулирование потока в магистрали А на выходе из привода.
- Конфигурация "Т": регулирование потока в магистрали Т для контроля скорости привода в двух направлениях.

НОМИНАЛЬНЫЕ ЗНАЧЕНИЯ РАБОЧИХ ПАРАМЕТРОВ

(для минерального масла вязкостью 36 сантистокс (сСт) при 50°C)

Максимальное рабочее давление	бар	250
Максимальный расход в магистралях регулируемого расхода	л/мин	1-4-10-16-22-30
Максимальный расход в свободных магистралях	л/мин	65
Минимальный регулируемый расход	л/мин	0,08
Рабочий диапазон температур окружающей среды	°C	-20 ÷ +50
Диапазон температур жидкости	°C	-20 ÷ +70
Диапазон вязкостей жидкости	сСт	2,8 ÷ 380
Рекомендуемая очистка	МКМ (абсолютн.)	≤ 25
Рекомендуемая вязкость	сСт	25
Масса	кг	3

ОБОЗНАЧЕНИЯ НА ГИДРАВЛИЧЕСКИХ СХЕМАХ





1 - ИДЕНТИФИКАЦИОННЫЙ КОД

R	L	1	M	-	/	/	21	/	/	/
----------	----------	----------	----------	----------	----------	----------	-----------	----------	----------	----------

Электромагнитный клапан регулирования скорости потока (высокая/низкая)
 Размер СЕТОР 03
 модульное исполнение

CM = Кнопка ручного управления с защитным резиновым колпачком (пропустить, если не требуется)
 Уплотнения: пропустить в случае минеральных масел
V = вайтон (для специальных типов жидкостей)
 Электрические характеристики (напряжение и частота) (см. каталог 41 200, параграф 6.2)
 Номер серии (габаритные и монтажные размеры остаются неизменными для серий с 20 по 29)
A = нормально открытый электромагнитный клапан
C = нормально закрытый электромагнитный клапан

Регулирование:
A = управление расходом из магистрали А исполнительного механизма;
T = управление расходом в сливной магистрали T

Диапазон регулирования расхода:
1 = 1 л/мин **16** = 16 л/мин
4 = 4 л/мин **22** = 22 л/мин
10 = 10 л/мин **30** = 30 л/мин

ПРИМЕЧАНИЕ: за дополнительной информацией относительно регулятора расхода обращайтесь к каталогу 32 200

ПРИМЕЧАНИЕ: Электромагнитные клапаны никогда не поставляются с электроразъемом. Электроразъемы должны приобретаться отдельно. Для определения типа электроразъема, который необходимо заказать, пожалуйста, смотрите каталог 49 000.

2 - ГИДРАВЛИЧЕСКИЕ ЖИДКОСТИ

Используйте гидравлические жидкости на основе минеральных масел с добавлением применимых антивспенивателей и антиоксидантов. По поводу использования других типов жидкостей (водно-гликолевые растворы, фосфатные эфиры и т.п.) проконсультируйтесь, пожалуйста, в нашем отделе технической поддержки.

3 - ГАБАРИТНЫЕ И МОНТАЖНЫЕ РАЗМЕРЫ

размеры в мм

1	Монтажная поверхность с уплотнительными кольцами (OR): 4 шт. типа OR 2037
2	Регулировочная ручка. Для увеличения расхода вращать против часовой стрелки
3	Пространство для демонтажа катушки
4	Пространство для демонтажа электроразъема
5	Стопорный винт ручки.

	<p>DIPLOMATIC OLEODINAMICA SpA 20025 LEGNANO (MI) - P.le Bozzi, 1 / Via Edison Tel. 0331/472111-472236 - Fax 0331/548328</p>	<p>ПРЕДСТАВИТЕЛЬСТВО в РОССИИ ЗАО "КВАНТА" 125212, г. Москва, Кронштадтский бульвар, д.7, офис 12 Телефон: (095) 739-39-99 Факс: (095) 739-49-99 mail@kvanta.net www.kvanta.net</p>
--	---	--