



DIPLOMATIC
HYDRAULICS

66 300/197 RD



RPC1*/4M

РЕГУЛЯТОР РАСХОДА

СЕРИЯ 10

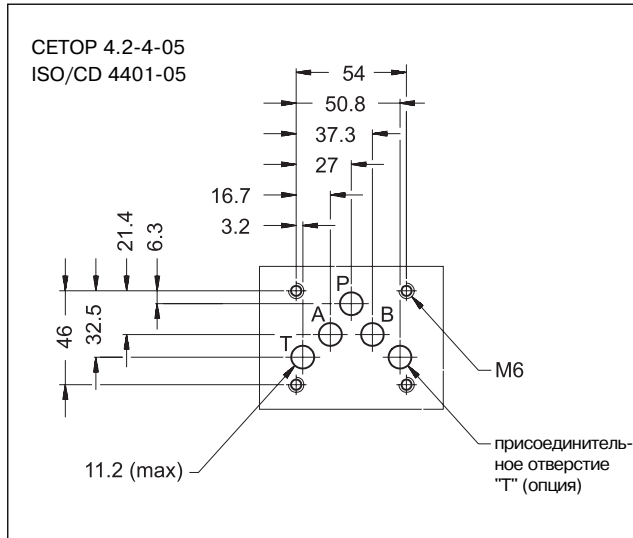
МОДУЛЬНОЕ ИСПОЛНЕНИЕ

СЕТОР 05

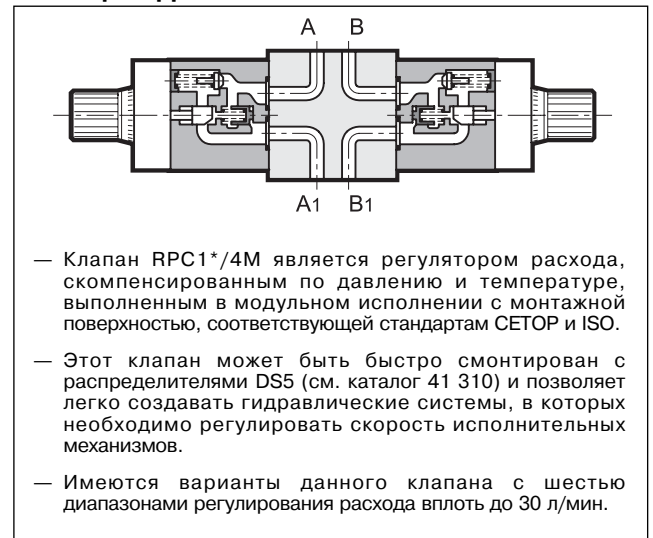
p макс 250 бар

Q макс (см. таблицу номинальных значений рабочих параметров)

МОНТАЖНАЯ СХЕМА



ПРИНЦИП ДЕЙСТВИЯ



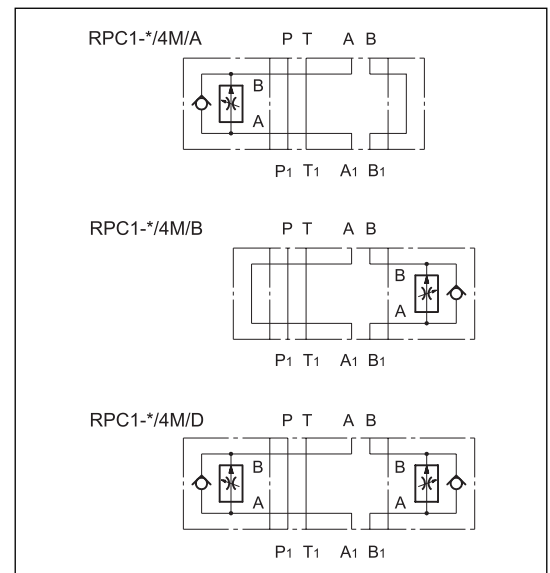
КОНФИГУРАЦИИ (смотрите таблицу обозначений на гидравлических схемах и идентификационный код - параграф 1)

НОМИНАЛЬНЫЕ ЗНАЧЕНИЯ РАБОЧИХ ПАРАМЕТРОВ

(для минерального масла вязкостью 36 сантистокс (сСт) при 50°C)

Максимальное рабочее давление	бар	250
Максимальный расход в магистралях регулируемого расхода	л/мин	1-4-10-16-22-30
Максимальный расход в свободных магистралях	л/мин	100
Максимальный расход свободного обратного потока	л/мин	40
Рабочий диапазон температур окружающей среды	°C	-20 ÷ +50
Диапазон температур жидкости	°C	-20 ÷ +70
Диапазон вязкостей жидкости	сСт	2,8 ÷ 380
Рекомендуемая очистка	МКМ (абсолютн.)	≤ 25
Рекомендуемая вязкость	сСт	25
Масса: RPC1*/4M/ A-B PC1*/4M/ D только модульный блок СЕТОР 05 без регуляторов расхода : RPC1-K/4M/D	кг	4,6 5,6 3

ОБОЗНАЧЕНИЯ НА ГИДРАВЛИЧЕСКИХ СХЕМАХ



ПРИМЕЧАНИЕ: за полной информацией относительно регулятора расхода RPC1 обращайтесь к каталогу 32 200



RPC1*/4M

СЕРИЯ 10

1 - ИДЕНТИФИКАЦИОННЫЙ КОД

R	P	C	1	-	/	4	M	/	/	10	/	
----------	----------	----------	----------	---	---	----------	----------	---	---	-----------	---	--

Регулятор расхода, скомпенсированный по давлению и температуре

Диапазон регулирования расхода:
1 = 1 л/мин **16** = 16 л/мин
4 = 4 л/мин **22** = 22 л/мин
10 = 10 л/мин **30** = 30 л/мин
K = только для модульного блока СЕТОР 05, поставляемого без регуляторов расхода

Модульное исполнение
 Размер СЕТОР 05

Уплотнения: пропустить в случае минеральных масел
V = вайтон (для специальных типов жидкостей)

Номер серии (габаритные и монтажные размеры остаются неизменными для серий с 10 по 19)

A = управление расходом из магистрали А исполнительного механизма
B = управление расходом из магистрали В исполнительного механизма
D = управление расходом из магистралей А и В исполнительного механизма (конфигурации А и В в варианте К отсутствуют)

2 - ГИДРАВЛИЧЕСКИЕ ЖИДКОСТИ

Используйте гидравлические жидкости на основе минеральных масел с добавлением применимых антивспенивателей и антиоксидантов. По поводу использования других типов жидкостей (водно-гликолевые растворы, фосфатные эфиры и т.п.) проконсультируйтесь, пожалуйста, в нашем отделе технической поддержки.

3 - ГАБАРИТНЫЕ И МОНТАЖНЫЕ РАЗМЕРЫ

размеры в мм

1	Монтажная поверхность с уплотнительными кольцами (OR): 5 шт. типа OR 2050
2	Ручка регулировки. Диапазон регулирования соответствует 3-м оборотам ручки. Для увеличения расхода вращать против часовой стрелки.
3	Стопорный винт ручки
4	Боковая запирающая плита

	<p>DIPLOMATIC OLEODINAMICA SpA 20025 LEGNANO (MI) - P.le Bozzi, 1 / Via Edison Tel. 0331/472111-472236 - Fax 0331/548328</p>	<p>ПРЕДСТАВИТЕЛЬСТВО в РОССИИ ЗАО "КВАНТА" 125212, г. Москва, Кронштадтский бульвар, д.7, офис 12 Телефон: (095) 739-39-99 Факс: (095) 739-49-99 mail@kvanta.net www.kvanta.net</p>
--	---	--