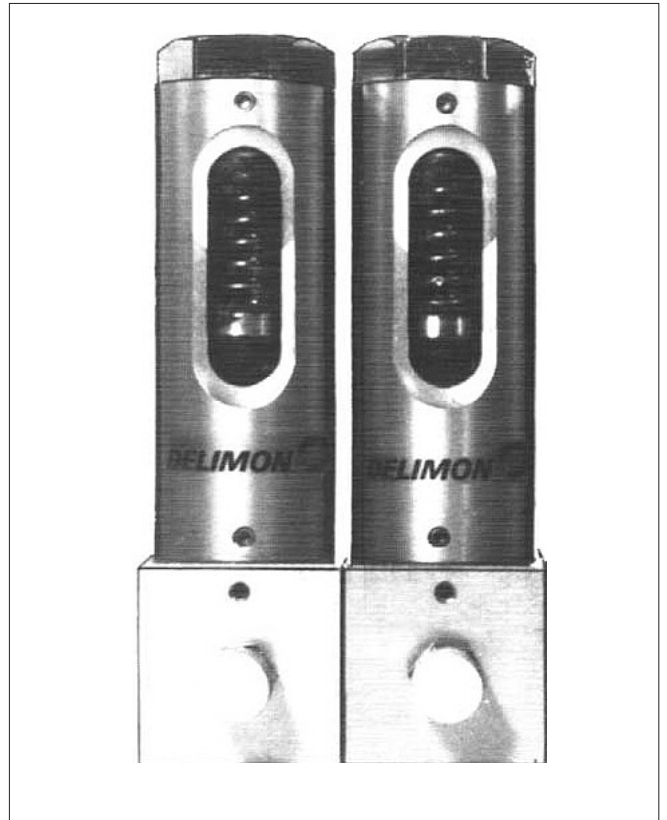


НАЗНАЧЕНИЕ

Для визуального и электрического контроля расхода, а также правильной настройки расхода масла в масляных и водяных циркуляционных системах.

ОБЩИЕ ХАРАКТЕРИСТИКИ

- Оптический и электрический контроль расхода
- Плавная регулировка расхода
- Высокая точность измерения
- Высокая функциональная надежность и износостойкость, не требует обслуживания
- Компенсация по изменению вязкости



ПРЕИМУЩЕСТВА

- Индикация в л/мин, не зависимо от высокой или низкой вязкости, масштаб остается неизменным.
- Позиция плавающего поршня легко контролируется даже для темных масел
- Простота при сборке, благодаря блочной конструкции.
- Компактная конструкция с малым весом.
- Высокая плотность переключения без применения реле.
- Простой электрический разъем.

ПРИНЦИП ДЕЙСТВИЯ

Поплавок с заостренными краями расположен внутри цилиндрической стеклянной мерной трубке. При подаче потока среда поднимает поплавок, сжимая пружину, которая противодействует движению последнего. Каждое положение поплавка соответствует определенному значению расхода, которое может быть определено по нанесенной шкале на мерной стеклянной трубке.

Постоянный магнит, установленный на поплавке, замыкает контакты герконового датчика, расположенного снаружи относительно потока. Замыкание контакта осуществляется за счет воздействия магнитного поля магнита, т.е., контакты герметично изолированы от протекающей среды.



A. ТИП УСТРОЙСТВА	Code
--------------------------	-------------

DVU

B. КОЛИЧЕСТВО СОЕДИНЯЕМЫХ СЕГМЕНТОВ	Code
--	-------------

1-way
2-way

01
02

C. ИСПОЛНЕНИЕ	Code
----------------------	-------------

Status A

A

D. РАСХОД 0.1 - 0.45 / 0.2 - 1.2 / 0.4 - 2.0	Code
---	-------------

Without/ без	00
1 x 0.1 - 0.45 l/min, G 1/4, without electrical monitoring/ без электрического контроля	01
2 x 0.1 - 0.45 l/min, G 1/4, without electrical monitoring	02
1 x 0.2 - 1.2 l/min, G 1/4, without electrical monitoring	03
2 x 0.2 - 1.2 l/min, G 1/4, without electrical monitoring	04
1 x 0.4 - 2.0 l/min, G 1/4, without electrical monitoring	05
2 x 0.4 - 2.0 l/min, G 1/4, without electrical monitoring	06
1 x 0.1 - 0.45 l/min, G 1/4, with electrical monitoring/ с электрическим контролем	07
2 x 0.1 - 0.45 l/min, G 1/4, with electrical monitoring	08
1 x 0.2 - 1.2 l/min, G 1/4, with electrical monitoring	09
2 x 0.2 - 1.2 l/min, G 1/4, with electrical monitoring	10
1 x 0.4 - 2.0 l/min, G 1/4, with electrical monitoring	11
2 x 0.4 - 2.0 l/min, G 1/4, with electrical monitoring	12

E. РАСХОД 0.6 - 3.4 / 2.0 - 8.0	Code
--	-------------

Without/ без	00
1 x 0.6 - 3.4 l/min, G 1/4, without electrical monitoring/ без электрического контроля	01
2 x 0.6 - 3.4 l/min, G 1/4, without electrical monitoring	02
1 x 2.0 - 8.0 l/min, G 1/4, without electrical monitoring	03
2 x 2.0 - 8.0 l/min, G 1/4, without electrical monitoring	04
1 x 0.6 - 3.4 l/min, G 1/4, with electrical monitoring/ с электрическим контролем	05
2 x 0.6 - 3.4 l/min, G 1/4, with electrical monitoring	06
1 x 2.0 - 8.0 l/min, G 1/4, with electrical monitoring	07
2 x 2.0 - 8.0 l/min, G 1/4, with electrical monitoring	08



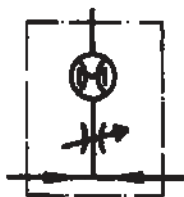
F. РАСХОД 3.0 - 15 / 4.0 - 20	Code
Without/ без	00
1 x 3.0 - 15 l/min, G 1/2, without electrical monitoring/ без электрического контроля	01
2 x 3.0 - 15 l/min, G 1/2, without electrical monitoring	02
1 x 4.0 - 20 l/min, G 1/2, without electrical monitoring	03
2 x 4.0 - 20 l/min, G 1/2, without electrical monitoring	04
1 x 3.0 - 15 l/min, G 1/2, with electrical monitoring/ с электрическим контролем	05
2 x 3.0 - 15 l/min, G 1/2, with electrical monitoring	06
1 x 4.0 - 20 l/min, G 1/2, with electrical monitoring	07
2 x 4.0 - 20 l/min, G 1/2, with electrical monitoring	08

G. ACCESSORIES	Code
Without/ без	00

ТЕХНИЧЕСКИЕ ХАРАКТЕРИСТИКИ

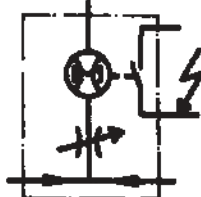
Рабочее давление, max.: _____ 12 бар
 Рабочая температура, max.: _____ + 100°C
 Рабочая среда : _____ синтетич. и минеральные масла, вода
 Принцип измерения : _____ подпружиненный поплавковый поршень
 Диапазон вязкости : _____ 1 to 750 мм²/с рабочей вязкости
 Точность измерения: _____ 5% от диапазона измерения
 Допустимая плотность: _____ 0.7 to 1.2 г/см³
 Индикация: _____ визуальная, шкала расхода в л/мин
 Дроссель : _____ настройка расхода в зависимости от вязкости
 Ориентация : _____ любая, предпочтительное вертикально
 Вход : _____ слева или справа, на выбор
 Диапазон измерения: _____ 0.1...20 л/мин
 Уплотнение : _____ FPM (Viton)
 Электрический контроль
 Рабочее напряжение : _____ 250 В
 Мощность переключения : _____ max. 250 ВА, 5 А индуктивная
 Режим контактов : _____ N/O
 Гистерезис : _____ 2.5 - 3.5 мм за ход поплавка
 Класс защиты : _____ IP 65
 Электрическое соединение : _____ AMP разъем, 2 полюса
 Разъем : _____ В соот. с DIN 43650 с водоотталкивающим PG 9

ohne E - Kontrolle
without E - monitor



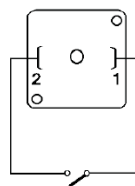
Без контроля

mit E - Kontrolle
with E - monitor



С контролем

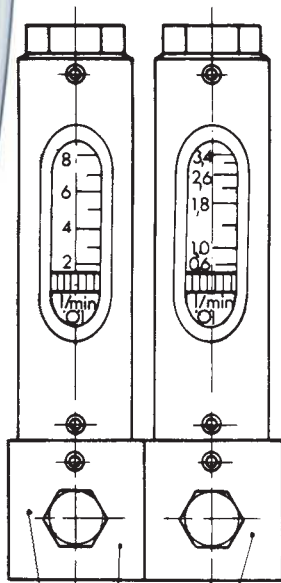
Schließkontakt
N/O контакт



ABMESSUNGEN (mm)

DIMENSION (mm)

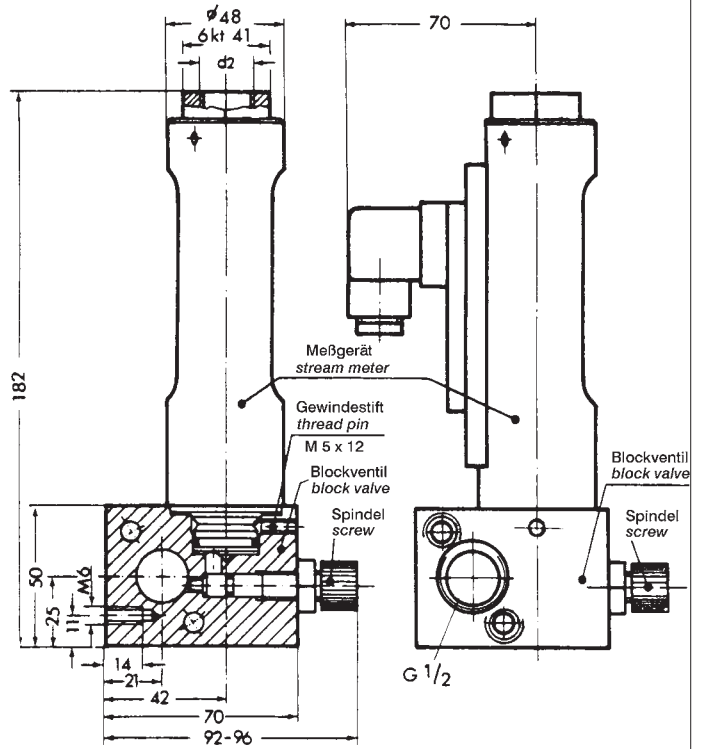
Durchflußmesser 4-fach
Flow meter 4-way



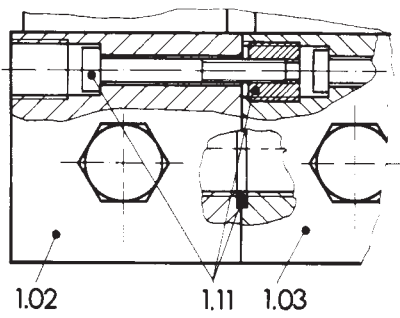
„X“ 1.02 1.03

ohne E - Kontrolle
without electric monitor

mit E - Kontrolle
with electric monitor



Einzelheit " X "
Detail " X "



ПРИМЕР ЗАКАЗА

		Code								
		D	V	U	02	A	08	00	00	00
Тип устройства DVU	Code: DVU	—	—	—						
Число сегментов 2-way	Code: 02				—					
Исполнение Status A	Code: A					—				
Расход 0.1 - 0.45 / 0.2 - 1.2 / 0.4 - 2.0 2 x 0.1 - 0.45 л/мин, G 1/4, с электр. контролем	Code: 08						—			
Расход 0.6 - 3.4 / 2.0 - 8.0 без	Code: 00							—		
Расход 3.0 - 15 / 4.0 - 20 без	Code: 00								—	
Аксессуары без	Code: 00									—

DELIMON

Zentrale

Arminstraße 15
D-40227 Düsseldorf
Postfach 10 20 52
D-40011 Düsseldorf
Telefon: +49 211 7774 0
Telefax: +49 211 7774 210
info@delimon.de
www.delimon.de

DELIMON

Niederlassung

Am Bockwald 4
D-08344 Grünhain-Beierfeld

DELIMON

Österreich

Schloßhofer Str. 4 - 6
Stiege 4, Top 20
A-1210 Wien
Telefon: +43 1 585 66 17
Telefax: +43 1 585 66 17 50
info@delimon.at
www.delimon.at

LUBRIMONSA

Spain

Avda. Txori-Erri 38
48150 Sondica - (Vizcaya)
Teléfono: +34 94 453 20 00
Fax: +34 94 453 25 00
sales@lubrimonsa.es

DELIMON-Denco Lubrication

DELIMON-Cooling

United Kingdom

Ramsden Court, Ramsden Road
Rotherwas Industrial Estate
Hereford, HR2 6LR
Phone: +44 (0) 1432 365 000
Fax: +44 (0) 1432 365 001
info@delimon.co.uk
www.delimon.co.uk

BIJUR Products, Inc.

France

BP 50
ZI de Courtabœuf
5, Avenue de l'Atlantique
91942 Les Ulis Cedex
Tél.: +33 1 692 985 85
Fax: +33 1 690 776 27
bijur@bijur.fr

Für reibungslose Bewegung
For smooth motion

