

РАСПРЕДЕЛИТЕЛИ МОДУЛЬНЫЕ

Модули DDM/SDM.
Плита МА.



МОДУЛЬНЫЕ РАСПРЕДЕЛИТЕЛИ.

Модули типа DDM и SDM

Описание

Дозирующие распределители являются сердцем двухмагистральных систем смазки. Они устанавливаются вблизи точек смазки и управляются гидравлически давлением от первой и второй магистрали подачи. При каждом цикле нагнетания они подают фиксированную дозу смазки в подшипник или в другую пару трения.

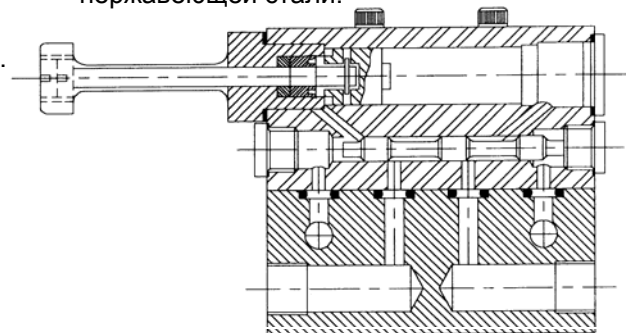
Модульные распределители имеют много преимуществ по сравнению с традиционными применяемыми моделями. Все рабочие части находятся в модуле. Модуль устанавливается на плиту, к которой постоянно присоединены трубопроводы от централизованной системы смазки. Двухсторонний модуль DDM подают смазку в две точки смазки, в то время как односторонний – в одну за каждый цикл.

Для увеличения числа обслуживаемых подшипников или обслуживания их нечетного количества может быть использована комбинация из двухсторонних и односторонних модулей.

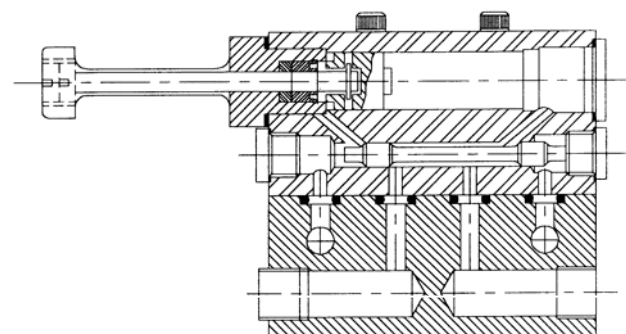
Применение двух типоразмеров модулей позволят охватить больший диапазон дозируемых объемов.

Преимущества

- Каждый модуль может быть бесступенчато настроен в соответствии с требуемой для подшипника дозой в пределах своего диапазона регулирования
- Все подвижные части находятся только в модуле.
- Не исправный модуль может быть заменен за секунды, снижая время обслуживания и стоимости.
- Прямое гидравлическое управления. В пределах своего типоразмера эти распределители могут устанавливаться на значительном удалении от насосной станции.
- Визуальный индикатор позволяет контролировать работу каждого модуля.
- Корпус покрыт антикоррозионным электрофоретическим покрытием.
- SB комплект поставки входя уплотнительные кольца и крепежные винты из нержавеющей стали.



Распределитель с модулем DDM



Распределитель с модулем SDM



Характеристики

Макс. рабочее давление	350 бар	
Температурный диапазон	-20°C to +120°C (viton уплотн.) -20°C to +90°C (NBR уплотн.)	
Смазочный материал	Масло или пласт. смазка до NLGI 3	
Материалы	Корпус	Сталь – Электрофор. покрытие
	Золотники	Упрочненная сталь
	Уплотнительные прокладки	DDM1/SDM1 - Бронза DDM5/SDM5 - Бронза DDM15/SDM15 - Сталь
	Уплотнения	DDM1/SDM1/DDM5/SDM5 - Viton DDM15/SDM15 - Nitrile
	Индикатор	Нержавеющая сталь

Размер модуля	Доза на отвод за рабочий цикл (см ³)	
	Maximum	Minimum
DDM1	1.0	0.1
SDM1	2.0	0.2
DDM5	5.0	0.5
SDM5	10.0	1.0
DDM15	15.0	3.0
SDM15	30.0	6.0

Код заказа

	Code
A Тип распределителя	DDM
B Дозируемый объем	
DDM1 (0,1 - 1 см ³)	01
DDM1 (0,1 - 1 см ³) DBL (индикатор с двух сторон)	11
DDM5 (0,5 - 5 см ³)	05
DDM15 (3 - 15 см ³)	15
C Исполнение	
A	A
D Визуальный контроль	
Без	00
Визуальный индикатор с колпачком для модуля DDM1/SDM1	01
Визуальный индикатор с колпачком для модуля DDM5/SDM5	05
Визуальный индикатор с колпачком для модуля DDM15/SDM15	15
E Аксессуары	
Без	00

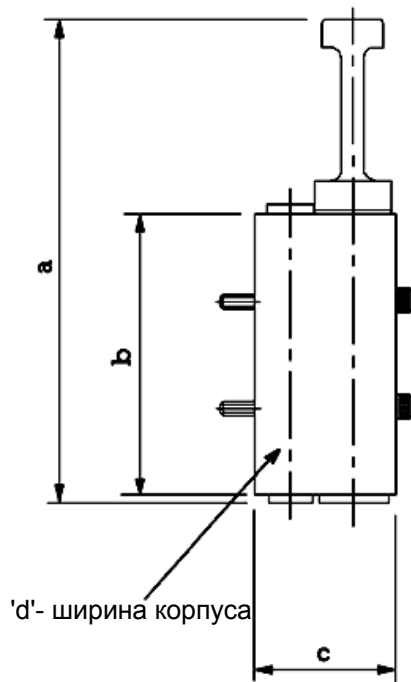
Тип модуля	Масса (кг)
DDM1	0.29
SDM1	0.29
DDM5	0.76
SDM5	0.76
DDM15	2.15
SDM15	2.15
DDM1/SDM1 Blank	0.27
DDM5/SDM5/DDM15/SDM15 Blank	0.71



Установка

Каждый модуль поставляется с четырьмя уплотнительными кольцами и четырьмя винтами М4 из нержавеющей стали для крепления к адаптерной плите.

Размеры



Тип	Размеры			
	a	b	c	d
DDM1	91	57	30	25
SDM1	91	57	30	25
DDM5	140	80	38	31
SDM5	140	80	38	31
DDM15	157	88.9	39.7	76.2
DM15	157	88.9	39.7	76.2



МОДУЛЬНЫЕ РАСПРЕДЕЛИТЕЛИ.

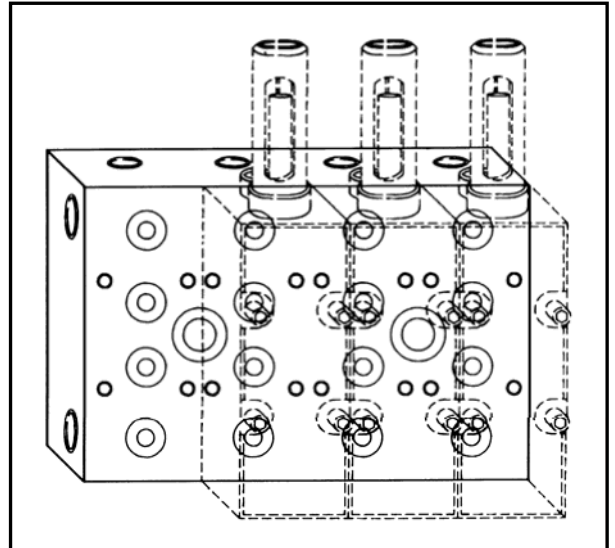
Плита типа МА

Описание

Существует три типа плит под установку модульных распределителей DDM1, SDM1, DDM5, SDM5, DDM15 и SDM15.

Преимущества

- ◆ Плита постоянно соединена с трубопроводом при замене или установке модулей снижая возможность подания загрязнения
- ◆ уплотнительные кольца устанавливаются в плиту, чтобы сборщик мог видеть их наличие при установке модулей.
- ◆ Плита позволяет установить от одного до четырех модулей.



Установка

Каждая плита поставляется с двумя монтажными винтами (исключая плиту на два модуля, который имеет один центральный монтажный винт).

Плита должна быть смонтирована на плоской поверхности на машине в любой ориентации перед установкой модулей. Это необходимо потому, что головки монтажных винтов частично прикрываются модулями.

Все отводы имеют стандартные резьбы BSP под штуцера (цилиндрические или конические).

Уплотнительные кольца, поставляемые с каждым модулем, устанавливаются в расточки.

Плиты имеют по два отвода напротив каждого модуля. Если требуется один отвод или для удобного монтажа или для получения двойной дозы, используется односторонний модуль SDM. Не использованный отвод не требуется заглушать.

Спецификация

Макс. рабочее давление	350 бар
Материал корпуса	Оцинкованная сталь



Кодировка плит MA1 и MA15

А Тип распределителя

MA1

В Тип

MA1-2	02
MA1-4	04
MA1-6	06
MA1-8	08
MA1-10	10
MA1-14	14
MA1-16	16
MA15-2	52
MA15-4	54

С Исполнение

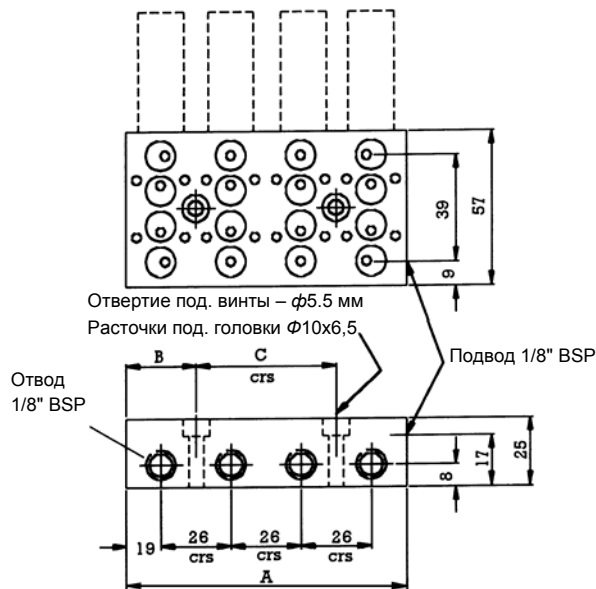
А	А
---	---

Д Аксессуары

Без	00
-----	----

Размеры

Плита MA1



Каждая плита комплектуется винтами M5x30 с цилиндрической головкой

Модель плиты	Кол-во модулей	Кол-во отводов	Размеры (мм)			Вес (кг)
			A	B	C	
MA1-2	1	2	36	7	22	0.4
MA1-4	2	4	64	32	-	0.57
MA1-6	3	6	90	32	26	0.86
MA1-8	4	8	116	32	52	1.14

Кодировка плит MA1 и MA15

А Тип распределителя

MA5

В Тип

MA5-2	02
MA5-4	04
MA5-6	06
MA5-8	08
MA5-10	10
MA5-12	12
MA5-14	14
MA5-16	16
MA5-20	20

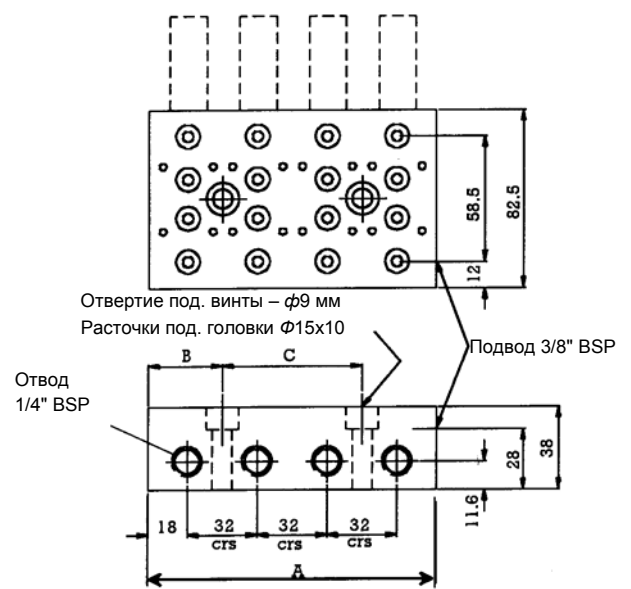
С Исполнение

А	А
---	---

Д Аксессуары

Без	00
-----	----

Плита MA5

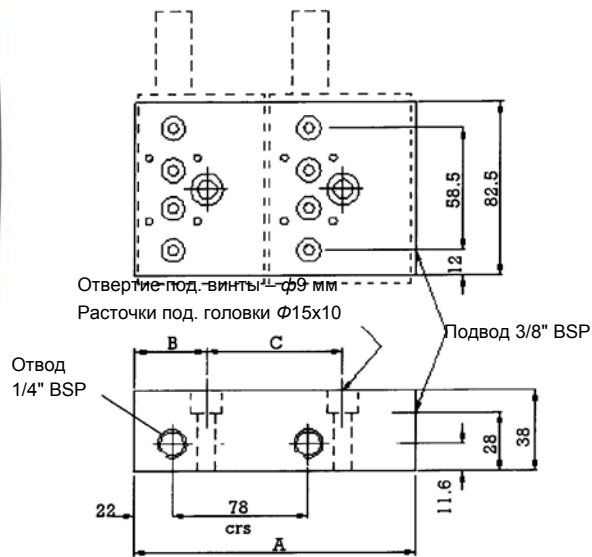


Каждая плита комплектуется винтами M8x40 с цилиндрической головкой

Модель плиты	Кол-во модулей	Кол-во отводов	Размеры (мм)			Вес (кг)
			A	B	C	
MA5-2	1	2	46	9	28	1.1
MA5-4	2	4	68	34	-	1.5
MA5-6	3	6	100	34	32	2.4
MA5-8	4	8	132	34	64	3.2



Плита MA15



Каждая плита комплектуется винтами M8x40 с цилиндрической головкой

Модель плиты	Кол-во модулей	Кол-во отводов	Размеры (мм)			Вес (кг)
			A	B	C	
MA15-2	1	2	77	38	-	1.7
MA15-4	2	4	155	38	78	3.8
MA30-1	2	1	155	38	52	3.8



**Пример плиты
на пять модулей на
10 отводов типа MA1-10**

